

២០២២ - ២០២៦ - ០ ៤២៤៣/៥៣៧

ក្រុមហ៊ុនសេដ្ឋកិច្ចសង្គមភាពសហគ្រាសសេដ្ឋកិច្ចសង្គមភាពសហគ្រាសសេដ្ឋកិច្ចសង្គមភាពសហគ្រាសសេដ្ឋកិច្ចសង្គមភាព



១៤១៣ ម.ម ប្រទេសកម្ពុជា

ក្រុមហ៊ុនសេដ្ឋកិច្ចសង្គមភាពសហគ្រាសសេដ្ឋកិច្ចសង្គមភាពសហគ្រាសសេដ្ឋកិច្ចសង្គមភាពសហគ្រាសសេដ្ឋកិច្ចសង្គមភាព
សេដ្ឋកិច្ចសង្គមភាពសហគ្រាសសេដ្ឋកិច្ចសង្គមភាពសហគ្រាសសេដ្ឋកិច្ចសង្គមភាពសហគ្រាសសេដ្ឋកិច្ចសង្គមភាព



សម្រាប់រយៈពេលរយៈពេលពីថ្ងៃទី០១ ខែ មេសា ឆ្នាំ ២០២១ ដល់ថ្ងៃទី៣១ ខែ មេសា ឆ្នាំ ២០២១

ក្នុងតារាងទី១

សម្រាប់រយៈពេលរយៈពេលពីថ្ងៃទី០១ ខែ មេសា ឆ្នាំ ២០២១ ដល់ថ្ងៃទី៣១ ខែ មេសា ឆ្នាំ ២០២១

ក្នុងតារាងទី២

សម្រាប់រយៈពេលរយៈពេលពីថ្ងៃទី០១ ខែ មេសា ឆ្នាំ ២០២១ ដល់ថ្ងៃទី៣១ ខែ មេសា ឆ្នាំ ២០២១

ក្នុងតារាងទី៣

សម្រាប់រយៈពេលរយៈពេលពីថ្ងៃទី០១ ខែ មេសា ឆ្នាំ ២០២១ ដល់ថ្ងៃទី៣១ ខែ មេសា ឆ្នាំ ២០២១

សម្រាប់រយៈពេលរយៈពេលពីថ្ងៃទី០១ ខែ មេសា ឆ្នាំ ២០២១ ដល់ថ្ងៃទី៣១ ខែ មេសា ឆ្នាំ ២០២១

ក្នុងតារាងទី៤

សម្រាប់រយៈពេលរយៈពេលពីថ្ងៃទី០១ ខែ មេសា ឆ្នាំ ២០២១ ដល់ថ្ងៃទី៣១ ខែ មេសា ឆ្នាំ ២០២១

ក្នុងតារាងទី៥

សម្រាប់រយៈពេលរយៈពេលពីថ្ងៃទី០១ ខែ មេសា ឆ្នាំ ២០២១ ដល់ថ្ងៃទី៣១ ខែ មេសា ឆ្នាំ ២០២១

សម្រាប់រយៈពេលរយៈពេលពីថ្ងៃទី០១ ខែ មេសា ឆ្នាំ ២០២១ ដល់ថ្ងៃទី៣១ ខែ មេសា ឆ្នាំ ២០២១

សម្រាប់រយៈពេលរយៈពេលពីថ្ងៃទី០១ ខែ មេសា ឆ្នាំ ២០២១ ដល់ថ្ងៃទី៣១ ខែ មេសា ឆ្នាំ ២០២១

(ទិន្នន័យសម្រាប់រយៈពេលរយៈពេលពីថ្ងៃទី០១ ខែ មេសា ឆ្នាំ ២០២១ ដល់ថ្ងៃទី៣១ ខែ មេសា ឆ្នាំ ២០២១)

ល.រ	២០២១	២០២០	២០១៩	២០១៨	២០១៧	២០១៦	២០១៥	២០១៤
០	៣	១	២	២១	៣	៦	១២	២១
៦	២	០	២	០២	១	១	២២	២២
០	១	២	២	២២	០	៦	២១	២១
០	៦	០	១	២២	០	១	២	២១
០	០	០	០	០	០	០	០	០
សរុប	៦	៣	៧	៤៦	៤	១៤	៦៧	៦៦

ក្រុមហ៊ុន ០២ ១០២ ០០ កម្ពុជា

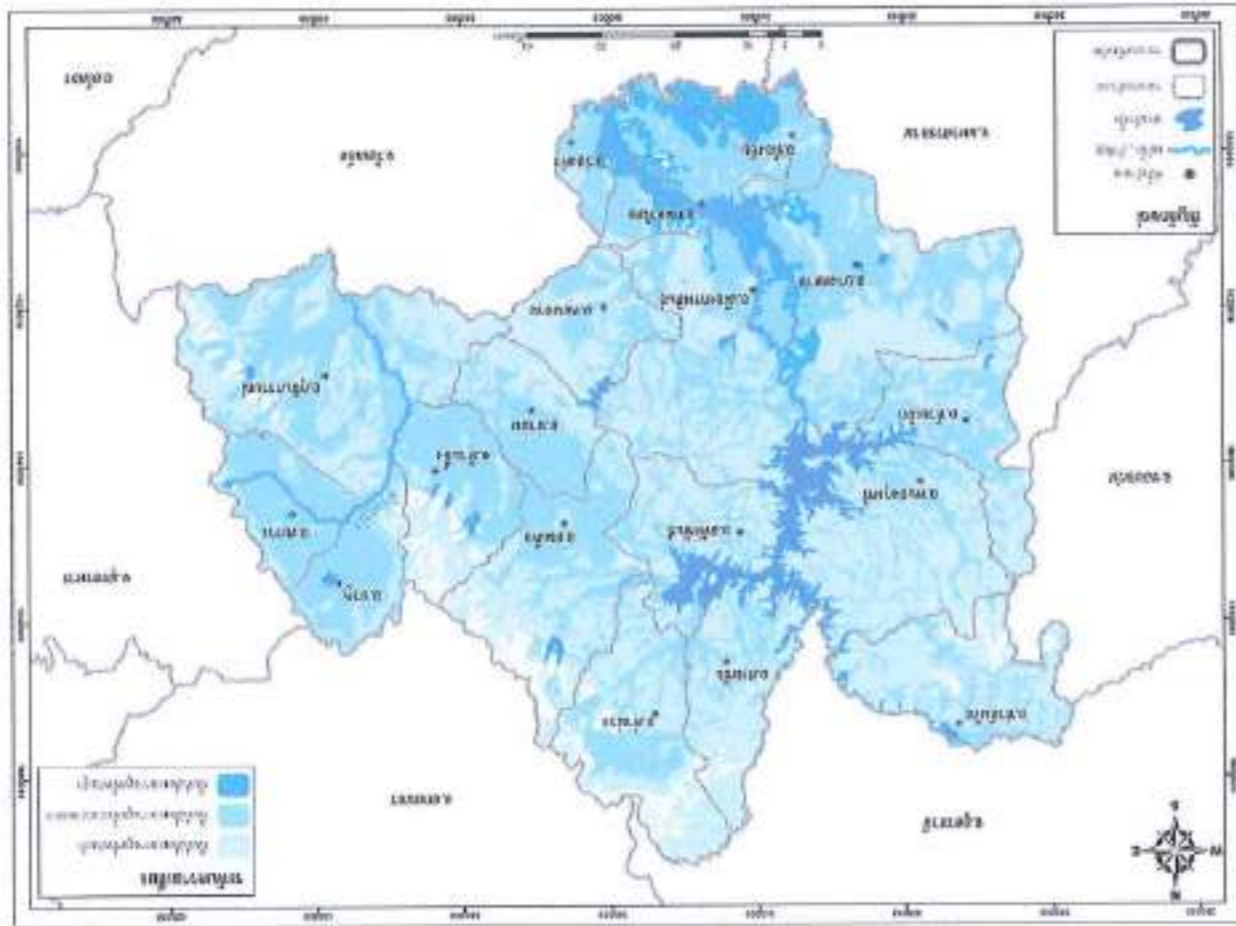
ថ្ងៃទី ០១ ខែ មេសា ឆ្នាំ ២០២១

การออกแบบระบบชลประทานแบบน้ำไหลตามร่องน้ำตามแนวสันเขา โดยนำน้ำจากแหล่งน้ำธรรมชาติในเขตป่าอนุรักษ์ มาใช้ประโยชน์ในเขตชลประทานแบบน้ำไหลตามร่องน้ำตามแนวสันเขา ซึ่งน้ำจะไหลลงสู่พื้นที่ราบด้านล่างตามความลาดชันของพื้นที่ โดยไม่ต้องใช้พลังงานไฟฟ้าในการสูบน้ำ ซึ่งเป็นการประหยัดต้นทุนการดำเนินงานและลดผลกระทบต่อสิ่งแวดล้อม นอกจากนี้ยังสามารถใช้พื้นที่ว่างในเขตชลประทานแบบน้ำไหลตามร่องน้ำตามแนวสันเขา เพื่อปลูกพืชไร่และพืชสวนได้ ซึ่งเป็นการเพิ่มรายได้ให้กับเกษตรกรในพื้นที่ดังกล่าว

๑.๓.๒ แผนที่แสดงพื้นที่ชลประทานแบบน้ำไหลตามร่องน้ำตามแนวสันเขา (Area Base)

ที่มา : GISDA (๒๕๕๖)

รูปที่ ๑.๓.๒ แผนที่แสดงพื้นที่ชลประทานแบบน้ำไหลตามร่องน้ำตามแนวสันเขา



การออกแบบระบบชลประทานแบบน้ำไหลตามร่องน้ำตามแนวสันเขา โดยนำน้ำจากแหล่งน้ำธรรมชาติในเขตป่าอนุรักษ์ มาใช้ประโยชน์ในเขตชลประทานแบบน้ำไหลตามร่องน้ำตามแนวสันเขา ซึ่งน้ำจะไหลลงสู่พื้นที่ราบด้านล่างตามความลาดชันของพื้นที่ โดยไม่ต้องใช้พลังงานไฟฟ้าในการสูบน้ำ ซึ่งเป็นการประหยัดต้นทุนการดำเนินงานและลดผลกระทบต่อสิ่งแวดล้อม นอกจากนี้ยังสามารถใช้พื้นที่ว่างในเขตชลประทานแบบน้ำไหลตามร่องน้ำตามแนวสันเขา เพื่อปลูกพืชไร่และพืชสวนได้ ซึ่งเป็นการเพิ่มรายได้ให้กับเกษตรกรในพื้นที่ดังกล่าว

วันที่ ๑๓ ๑๑ ๑๓ ๒๕๖๓
 วันที่ ๑๓ ๑๑ ๑๓ ๒๕๖๓

ផែនទី ៦ តំបន់កសិកម្ម និង តំបន់ស្រែចម្រុះ ០០០+៥៩៧៧ ភូមិស្រែចម្រុះ -



ផែនទី ៦ តំបន់កសិកម្ម និង តំបន់ស្រែចម្រុះ ០០០+៥៩៧៧ ភូមិស្រែចម្រុះ -



ផែនទី ៦ តំបន់កសិកម្ម និង តំបន់ស្រែចម្រុះ ០០០+៥៩៧៧ ភូមិស្រែចម្រុះ -



លេខ ០១ ០២២ ៥០ ៧៧៧
៧៧ ០៧ ០២២ ៧ ៧៧៧

ផែនទីទី១ ផ្ទៃដីស្រែ និងស្រះស្រោចស្រែ ក្នុងតំបន់ស្រែចម្ការស្រះស្រោចស្រែ -



ផែនទីទី២ ផ្ទៃដីស្រែ និងស្រះស្រោចស្រែក្នុងតំបន់ស្រែចម្ការស្រែ -



ផែនទីទី៣ ផ្ទៃដីស្រែ និងស្រះស្រោចស្រែ -
ក្រសួង (ស្រែស្រោច) និងស្រែស្រោចស្រែ (២)



ស្រែ ១០ ១០០ ១០ ១០០
ស្រែ ១០ ១០០ ១០ ១០០



พื้นที่ พื้นที่ ๒ ไร่ ๒๐๐ ตารางวา
ที่ดินโฉนดที่ดินเลขที่ ๑๑๑๑/๑๑๑๑ ๑๑๑๑/๑๑๑๑ ๑๑๑๑/๑๑๑๑ ๑๑๑๑/๑๑๑๑
๑๑๑๑/๑๑๑๑ ๑๑๑๑/๑๑๑๑ ๑๑๑๑/๑๑๑๑ ๑๑๑๑/๑๑๑๑ ๑๑๑๑/๑๑๑๑

(โฉนดที่ดินเลขที่ : ๑๑๑๑/๑๑๑๑) ๑๑๑๑/๑๑๑๑ ๑๑๑๑/๑๑๑๑

พื้นที่โฉนดที่ดินเลขที่ ๑๑๑๑/๑๑๑๑ ๑๑๑๑/๑๑๑๑ ๑๑๑๑/๑๑๑๑ ๑๑๑๑/๑๑๑๑

พื้นที่โฉนดที่ดินเลขที่ ๑๑๑๑/๑๑๑๑ ๑๑๑๑/๑๑๑๑ ๑๑๑๑/๑๑๑๑

พื้นที่โฉนดที่ดินเลขที่ ๑๑๑๑/๑๑๑๑ ๑๑๑๑/๑๑๑๑ ๑๑๑๑/๑๑๑๑ ๑๑๑๑/๑๑๑๑
๑๑๑๑/๑๑๑๑ ๑๑๑๑/๑๑๑๑ ๑๑๑๑/๑๑๑๑ ๑๑๑๑/๑๑๑๑ ๑๑๑๑/๑๑๑๑

ภาพที่ ๑๑๑๑/๑๑๑๑ (๑)



ภาพที่ ๑๑๑๑/๑๑๑๑ (๒)



พื้นที่ ๑๑๑๑ ๑๑๑๑ ๑๑๑๑ ๑๑๑๑
๑๑๑๑ ๑๑๑๑ ๑๑๑๑ ๑๑๑๑

... (๑)

...

... (๑)

...

...

...

...

...

...

...

...

...

...

...

...

...

...

...

...

...

...

...

(๑ ...)



...

...

...

...

... 100 ...

...

...

...

...

...

...

...

...

...

...

...

...

...

...

...

...

...

...

...

...

...

...

...

...

...

...

...

...

...

...

...

...

...

...

...

...

ผู้ช่วยศาสตราจารย์
ผู้แทนคณะผู้บริหารระดับสูง
(นายวิชาญ อัญญาอินทร์)

มหาวิทยาลัย

นางสาว

๑๑๖๓ น.พ. วิจิตร ใจดี ผู้แทนคณะผู้บริหารระดับสูง คณะพยาบาลศาสตร์ มหาวิทยาลัยราชภัฏวชิรเวศน์ จังหวัดบุรีรัมย์

ผู้ช่วยศาสตราจารย์
ผู้แทนคณะผู้บริหารระดับสูง
(นางสาว อัญญาอินทร์)

มหาวิทยาลัยราชภัฏวชิรเวศน์

นางสาว

๑๑๖๓ น.พ. วิจิตร ใจดี

ผู้แทนคณะผู้บริหารระดับสูง คณะพยาบาลศาสตร์ มหาวิทยาลัยราชภัฏวชิรเวศน์ จังหวัดบุรีรัมย์

ผู้แทนคณะผู้บริหารระดับสูง
ผู้แทนคณะผู้บริหารระดับสูง
นางสาววิชาญ อัญญาอินทร์
(นางวิชาญ อัญญาอินทร์)

มหาวิทยาลัย

นางสาว

๑๑๖๓ น.พ. วิจิตร ใจดี ผู้แทนคณะผู้บริหารระดับสูง คณะพยาบาลศาสตร์ มหาวิทยาลัยราชภัฏวชิรเวศน์ จังหวัดบุรีรัมย์

นางสาววิชาญ

๑๑๖๓ น.พ. วิจิตร ใจดี ผู้แทนคณะผู้บริหารระดับสูง คณะพยาบาลศาสตร์ มหาวิทยาลัยราชภัฏวชิรเวศน์ จังหวัดบุรีรัมย์

๑ บ.พ.พ.บ. ๐๑/๑๑๖๓ น.พ. วิจิตร ใจดี

- บ.พ.พ.บ. ๐๑/๑๑๖๓ น.พ. วิจิตร ใจดี

๑ บ.พ.พ.บ. ๐๑/๑๑๖๓ น.พ. วิจิตร ใจดี

๑ บ.พ.พ.บ. ๐๑/๑๑๖๓ น.พ. วิจิตร ใจดี

๑ บ.พ.พ.บ. ๐๑/๑๑๖๓ น.พ. วิจิตร ใจดี

๑ บ.พ.พ.บ. ๐๑/๑๑๖๓ น.พ. วิจิตร ใจดี

๑ บ.พ.พ.บ. ๐๑/๑๑๖๓ น.พ. วิจิตร ใจดี

๑ บ.พ.พ.บ. ๐๑/๑๑๖๓ น.พ. วิจิตร ใจดี

๑ บ.พ.พ.บ. ๐๑/๑๑๖๓ น.พ. วิจิตร ใจดี

๑ บ.พ.พ.บ. ๐๑/๑๑๖๓ น.พ. วิจิตร ใจดี

๑ บ.พ.พ.บ. ๐๑/๑๑๖๓ น.พ. วิจิตร ใจดี

๑ บ.พ.พ.บ. ๐๑/๑๑๖๓ น.พ. วิจิตร ใจดี

๑ บ.พ.พ.บ. ๐๑/๑๑๖๓ น.พ. วิจิตร ใจดี

๑ บ.พ.พ.บ. ๐๑/๑๑๖๓ น.พ. วิจิตร ใจดี

๑ บ.พ.พ.บ. ๐๑/๑๑๖๓ น.พ. วิจิตร ใจดี

๑ บ.พ.พ.บ. ๐๑/๑๑๖๓ น.พ. วิจิตร ใจดี

ក្រុមប្រឹក្សាភិបាលសហគ្រាស

សហគ្រាស ភ្នំពេញ ភីអិល

លេខ ៤៤ ក្រុមប្រឹក្សាភិបាលសហគ្រាស ភ្នំពេញ ភីអិល

ប្រកាសស្តីពី ការប្រកាសលទ្ធផលការបោះឆ្នោតជ្រើសរើសក្រុមប្រឹក្សាភិបាលសហគ្រាស ភីអិល

លេខប្រកាស ០០២

ក្រុមប្រឹក្សាភិបាលសហគ្រាស ភីអិល បានប្រកាសលទ្ធផលការបោះឆ្នោតជ្រើសរើសក្រុមប្រឹក្សាភិបាលសហគ្រាស ភីអិល ដូចខាងក្រោម៖

ក្រុមប្រឹក្សាភិបាលសហគ្រាស ភីអិល មាន ០១ មន្ត្រី គឺ លោក ហ៊ុន សែន ជា ប្រធានក្រុមប្រឹក្សាភិបាលសហគ្រាស ភីអិល

ក្រុមប្រឹក្សាភិបាលសហគ្រាស ភីអិល មាន ០២ មន្ត្រី គឺ លោក ហ៊ុន សែន ជា ប្រធានក្រុមប្រឹក្សាភិបាលសហគ្រាស ភីអិល

ក្រុមប្រឹក្សាភិបាលសហគ្រាស ភីអិល មាន ០៣ មន្ត្រី គឺ លោក ហ៊ុន សែន ជា ប្រធានក្រុមប្រឹក្សាភិបាលសហគ្រាស ភីអិល

ក្រុមប្រឹក្សាភិបាលសហគ្រាស ភីអិល មាន ០៤ មន្ត្រី គឺ លោក ហ៊ុន សែន ជា ប្រធានក្រុមប្រឹក្សាភិបាលសហគ្រាស ភីអិល

ក្រុមប្រឹក្សាភិបាលសហគ្រាស ភីអិល មាន ០៥ មន្ត្រី គឺ លោក ហ៊ុន សែន ជា ប្រធានក្រុមប្រឹក្សាភិបាលសហគ្រាស ភីអិល

លេខប្រកាស ០០៣

ក្រុមប្រឹក្សាភិបាលសហគ្រាស
 ភីអិល ភ្នំពេញ ភីអិល

ស្ថិតិស្តង់ដារនៃការប្រើប្រាស់ប្រព័ន្ធប្រតិបត្តិការ

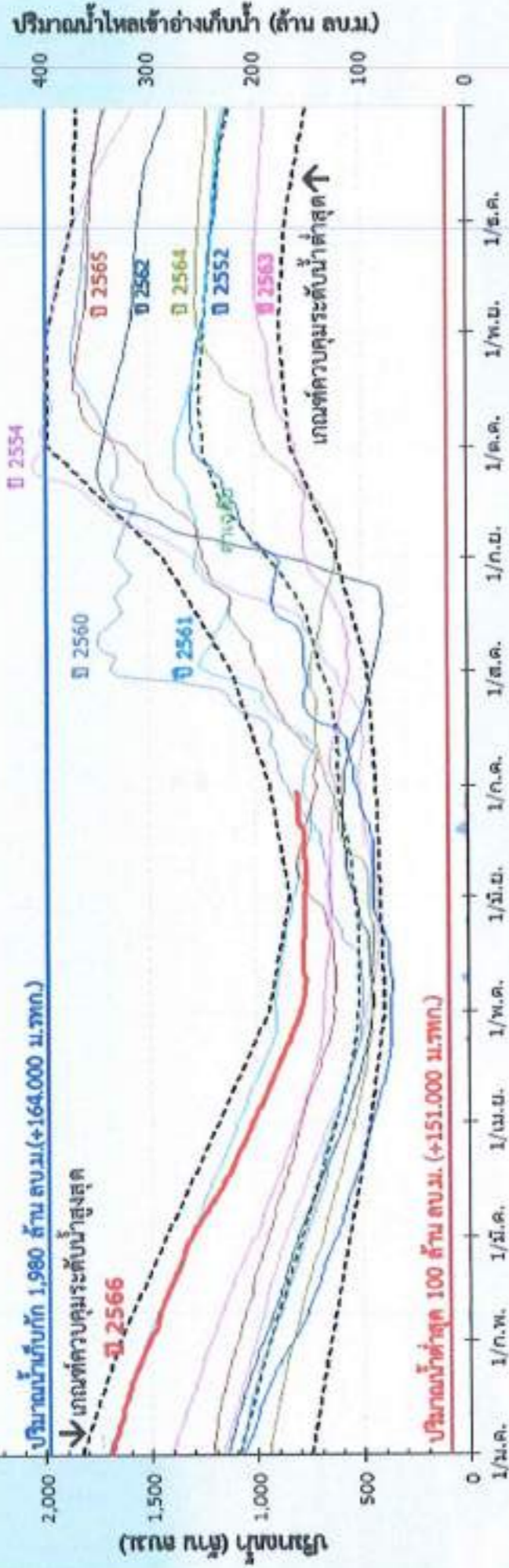
ឬ ប្រព័ន្ធប្រតិបត្តិការ



โครงการส่งน้ำและบำรุงรักษาลำปาว สำนักงานชลประทานที่ 6 กรมชลประทาน
รายงานสถานการณ์น้ำประจำวัน ที่ 29 มิถุนายน 2566

ระดับน้ำปัจจุบัน +159.03 ม.รทก. ปริมาณน้ำ 805.41 ล้าน ลบ.ม.

ค่าท่า Upper 0.64 ม.(123.59 ล้าน ลบ.ม.) และสูงท่า Lower 2.63 ม.(368.34 ล้าน ลบ.ม.)



สรุปข้อมูลเวลา 06.00 น.		ข้อมูลด้านการส่งน้ำ-ระบายน้ำ ในรอบ 24 ชม.ที่ผ่านมา		ข้อมูลจุด-อภิวัดที่ตามสถานี จาก 1 ม.ค. 66-ปัจจุบัน	
จุดน้ำเวลา 06.00 น.	+159.03 ม.รทก. (+1 ซม.)	ปริมาณน้ำออกทางสถานี (Spillway)	0.00 ล้าน ม ³	ฝนสะสม	368.1 มม.
ปริมาณน้ำ ณ พ.ศ. 2566	805.41 ล้าน ม ³ (40.68%)	ปริมาณน้ำออกทางสถานีลงลำน้ำเดิม (Ro)	0.21 ล้าน ม ³	น้ำไหลเข้าจาก 7 สถานี	170.43 ล้าน ม ³
ส่งน้ำได้ใช้	1,174.59 ล้าน ม ³ (59.32%)	ส่งน้ำเข้าระบบส่งน้ำ (คลองส่งน้ำ)	1.06 ล้าน ม ³	เพาะปลูกพืชฤดูฝนปี 2566	
ปริมาณน้ำ ณ พ.ศ. 2565	719.32 ล้าน ม ³ (36.33%)	รวมระบายน้ำ	1.27 ล้าน ม ³	รวม	186.686 ไร่ คิดเป็นร้อยละ 60.82%
ฝน ในรอบ 24 ชม.	0.0 มม.	รวมหย้/ขี้ผึ้งและอื่น ๆ	0.69 ล้าน ม ³	ข้าบ	182.524 ไร่ คิดจ้จ-พืชผัก 0 ไร่
น้ำไหลเข้าจากลำน้ำ	3.77 ล้าน ม ³	รวมปริมาณน้ำออกทางอ่างเก็บน้ำ (Outflow)	1.96 ล้าน ม ³	ปอเนาะ	1.376 ไร่ ปลูก 2,786

ស្នងការទូត រដ្ឋ ២ នៃសហរដ្ឋអាមេរិក

៧ មេសា ២០២៤

สรุปพื้นที่ประสบภัย กรณีอุทกภัย ๒๕๖๔ จังหวัดกาฬสินธุ์

ที่	ราษฎรได้รับผลกระทบ				พื้นที่การเกษตร						สิ่งสาธารณประโยชน์			ประกาศภัย (เขตการให้ ความช่วยเหลือ)	ประกาศ พื้นที่ภัย		
	ตำบล	หมู่บ้าน	ครัวเรือน	คน	พื้นที่นา (ไร่)	พื้นที่นา ภัยน้ำ	เสียหาย (ไร่)	พื้นที่นา (ไร่)	พืชไร่ (ไร่)	พืชไร่ (ไร่)	สวน (ไร่)	สวน (ไร่)	ถนน (สาย)			สะพาน /ราง	
๑	กม.ลำโฮม (เขต ก.บ. ๖๔) ราษฎรส่วนตำบล "กม.ลำโฮม"	ลำโฮม โคกสมบูรณ์ โคกสูง ลำน้ำ	๖,๙๑๘ ๗ ๕,๖ ๕,๓๐	๔๕๔	๔๕๔	๓,๕๑๔.๐										(๒๓ ก.ย. ๖๔)	พื้นที่ภัย ๒๓ ก.ย. ๖๔
๒	กม.ลำโฮม (เขต ก.บ. ๖๔) ราษฎรส่วนตำบล "ลำน้ำโฮม"	ลำน้ำโฮม ลำน้ำโฮม ลำน้ำโฮม ลำน้ำโฮม	๑,๔๕๗,๓๓๓ ๑๓,๑๒๖ ๑๖,๑๐๐,๑๙๑,๑๖๖ ๕,๑๖๖	๑,๐๘๙	๑,๐๘๙	๗,๙๘๔,๙๕๕			๒	๔	๕๖	๑				(๒๕ พ.ย. ๖๔)	พื้นที่ภัย ๒๕ พ.ย. ๖๔
๓	กม.ลำโฮม (เขต ก.บ. ๖๔) ราษฎรส่วนตำบล "ลำน้ำโฮม"	ลำน้ำโฮม ลำน้ำโฮม ลำน้ำโฮม ลำน้ำโฮม	๑,๔๕๗,๓๓๓ ๑๓,๑๒๖ ๑๖,๑๐๐,๑๙๑,๑๖๖ ๕,๑๖๖	๑,๐๘๙	๑,๐๘๙	๗,๙๘๔,๙๕๕										(๒๕ พ.ย. ๖๔)	พื้นที่ภัย ๒๕ พ.ย. ๖๔

สรุปพื้นที่ประสบภัย ภัยพิบัติภัย ปี ๒๕๖๓ จังหวัดกาฬสินธุ์

ที่	รายการได้รับความเดือดร้อน			พื้นที่การเกษตร						ด้านสิ่ง			ประกาศภัย	ประกาศสิ้นสุดภัย		
	ตำบล	หมู่บ้าน	ครัวเรือน	คน	ที่นา (ไร่)	ที่นา ขาดน้ำ	เสียหาย	น้ำ/ขี้โคลน (ไร่)	ที่สวน (ไร่)	ที่ป่า (ไร่)	ที่อื่น (ไร่)	ที่อื่น (ไร่)			ถนน (กม.)	สะพาน
๑	นาฮี (๒ ส.ค. ๖๓)	โนนบาศ	๕	๑๓๕	๔๐๕	๔๔๑	๑๑๖๓						๑๐	๑	(๑๐ ส.ค. ๖๓)	(๒๕ ก.ค. ๖๓)
		งาน	๕													
		ภูเข่าน้ำค้าง	๕													
		สาธนาวัง	๕													
๒	เขาวง (๒ ส.ค. ๖๓)	สามเก่า	๓,๑๐๐	๔๐	๒๕๐	๒๕๐							๕	๔	(๑๐ ส.ค. ๖๓)	
		ภูเข่าน้ำค้าง	๑,๖๐๗,๓๓๓													
		สระหิน	๒													
		วัง	๒													
๓	กม.ตำโถง (๒ ส.ค. ๖๓)	๓	๕	๔๐	๓๓๒	๒๕๕									(๒๕ ส.ค. ๖๓)	(ประกาศเขตภัย)
		๓	๕													

លុបចោលនូវការងារ

៦ បេក្ខជន

ឈ្មោះសម្ភារៈ	ឧបករណ៍	ចំនួន	តម្លៃ (៕)	សរុប	
				ចំនួន	តម្លៃ (៕)
សម្ភារៈ ១	0.5	5	6	១	៦
សម្ភារៈ ២	0.5	5	9	១	9
សម្ភារៈ ៣	0.6	6	9	១	9
សម្ភារៈ ៤	0.6	6	7	១	7
សម្ភារៈ ៥	0.6	6	5	១	5
សម្ភារៈ ៦	0.6	6	4	១	4
សម្ភារៈ ៧	0.6	6	6	១	6
សម្ភារៈ ៨	0.6	6	8	១	8
សម្ភារៈ ៩	0.6	6	7	១	7
សម្ភារៈ ១០	0.6	6	18	១	18
សម្ភារៈ ១១	0.6	6	16	១	16
សម្ភារៈ ១២	0.6	6	2	១	2
សម្ភារៈ ១៣	0.6	6	8	១	8
សម្ភារៈ ១៤	0.6	6	7	១	7
សម្ភារៈ ១៥	0.6	6	6	១	6
សម្ភារៈ ១៦	0.6	6	2	១	2
សម្ភារៈ ១៧	0.6	6	1	១	1
សម្ភារៈ ១៨	0.7	7	10	១	10
សម្ភារៈ ១៩	0.7	7	9	១	9
សម្ភារៈ ២០	0.7	7	6	១	6
សម្ភារៈ ២១	0.7	7	7	១	7
សម្ភារៈ ២២	0.7	7	3	១	3
សម្ភារៈ ២៣	0.7	7	3	១	3
សម្ភារៈ ២៤	0.7	7	13	១	13
សម្ភារៈ ២៥	0.7	7	11	១	11
សម្ភារៈ ២៦	0.7	7	5	១	5
សម្ភារៈ ២៧	0.7	7	4	១	4
សម្ភារៈ ២៨	0.7	7	3	១	3
សម្ភារៈ ២៩	0.8	8	17	១	17
សម្ភារៈ ៣០	0.8	8	14	១	14
សម្ភារៈ ៣១	0.8	8	12	១	12
សម្ភារៈ ៣២	0.8	8	8	១	8
សម្ភារៈ ៣៣	0.8	8	7	១	7
សម្ភារៈ ៣៤	0.8	8	6	១	6
សម្ភារៈ ៣៥	0.8	8	5	១	5
សម្ភារៈ ៣៦	0.8	8	4	១	4
សរុប	សរុប	សរុប	សរុប	សរុប	
				ចំនួន	តម្លៃ (៕)

จำนวน 111
 18 คนต่อ 1 วัน 8 วัน 44 คน
 18 คนต่อ 1 วัน 14 วัน 134 คน
 18 คนต่อ 1 วัน 2 วัน 7 คน

ประเภท/ชนิด	จำนวน (คน)	รวม (คน)		17 วัน	221 วัน/คน/วัน
		จำนวน	จำนวน		
18 คนต่อ 1 วัน	0	0	0	1	1
18 คนต่อ 1 วัน	0	0	0	10	10
18 คนต่อ 1 วัน	0	0	0	8	8
18 คนต่อ 1 วัน	0	0	0	7	7
18 คนต่อ 1 วัน	0	0	0	3	3
รวม				รวม	รวม

ឈ្មោះសម្ភារៈ	ឧបករណ៍	តម្លៃ (៛)	ចំនួនសម្ភារៈ		
			សរុប	ស្រេច	ស្រាប់
សម្ភារៈ	0.3	3	15	សម្រេច	ស្រេច
សម្ភារៈ	0.3	3	13	សម្រេច	ស្រេច
សម្ភារៈ	0.3	3	10	សម្រេច	ស្រេច
សម្ភារៈ	0.3	3	9	សម្រេច	ស្រេច
សម្ភារៈ	0.3	3	6	សម្រេច	ស្រេច
សម្ភារៈ	0.3	3	4	សម្រេច	ស្រេច
សម្ភារៈ	0.3	3	3	សម្រេច	ស្រេច
សម្ភារៈ	0.3	3	1	សម្រេច	ស្រេច
សម្ភារៈ	0.3	3	15	ស្រេច	ស្រេច
សម្ភារៈ	0.4	4	2	សម្រេច	ស្រេច
សម្ភារៈ	0.4	4	2	សម្រេច	ស្រេច
សម្ភារៈ	0.4	4	7	សម្រេច	ស្រេច
សម្ភារៈ	0.4	4	1	សម្រេច	ស្រេច
សម្ភារៈ	0.4	4	16	សម្រេច	ស្រេច
សម្ភារៈ	0.4	4	15	សម្រេច	ស្រេច
សម្ភារៈ	0.4	4	13	សម្រេច	ស្រេច
សម្ភារៈ	0.4	4	12	សម្រេច	ស្រេច
សម្ភារៈ	0.4	4	11	សម្រេច	ស្រេច
សម្ភារៈ	0.4	4	9	សម្រេច	ស្រេច
សម្ភារៈ	0.4	4	8	សម្រេច	ស្រេច
សម្ភារៈ	0.4	4	7	សម្រេច	ស្រេច
សម្ភារៈ	0.4	4	6	សម្រេច	ស្រេច
សម្ភារៈ	0.4	4	5	សម្រេច	ស្រេច
សម្ភារៈ	0.4	4	4	សម្រេច	ស្រេច
សម្ភារៈ	0.4	4	1	សម្រេច	ស្រេច
សម្ភារៈ	0.4	4	5	សម្រេច	ស្រេច
សម្ភារៈ	0.5	5	8	សម្រេច	ស្រេច
សម្ភារៈ	0.5	5	6	សម្រេច	ស្រេច
សម្ភារៈ	0.5	5	4	សម្រេច	ស្រេច
សម្ភារៈ	0.5	5	3	សម្រេច	ស្រេច
សម្ភារៈ	0.5	5	5	សម្រេច	ស្រេច
សម្ភារៈ	0.5	5	14	សម្រេច	ស្រេច
សម្ភារៈ	0.5	5	10	សម្រេច	ស្រេច
សម្ភារៈ	0.5	5	3	សម្រេច	ស្រេច
សម្ភារៈ	0.5	5	2	សម្រេច	ស្រេច
			សរុប	សរុប	សរុប
			សរុប	សរុប	សរុប

በገንዘብ ስርዓት

በገንዘብ ስርዓት ላይ የሚደረግ ስርዓት

የገንዘብ ስርዓት	የገንዘብ ስርዓት	(የገንዘብ) ስርዓት	የገንዘብ ስርዓት	የገንዘብ ስርዓት	የገንዘብ ስርዓት
የገንዘብ ስርዓት					

1. Die Anzahl der ...
 2. Die Anzahl der ...
 3. Die Anzahl der ...

100%	100%	2	2	0.2	100%
100%	100%	3	3	0.2	100%
100%	100%	12	1	0.1	100%

ชนิดพันธุ์	ความยาว (cm)	จำนวนตัว	ผลการประเมิน		
			ความเหมาะสม	ความทนทาน	ความสวยงาม
พันธุ์ 1	0.5	5	4	ดีมาก	สูง
พันธุ์ 2	0.6	6	17	ดีมาก	สูง
พันธุ์ 3	0.6	6	16	ดีมาก	สูง
พันธุ์ 4	0.6	6	13	ดีมาก	สูง
พันธุ์ 5	0.6	6	12	ดีมาก	สูง
พันธุ์ 6	0.6	6	10	ดีมาก	สูง
พันธุ์ 7	0.6	6	8	ดีมาก	สูง
พันธุ์ 8	0.6	6	7	ดีมาก	สูง
พันธุ์ 9	0.6	6	4	ดีมาก	สูง
พันธุ์ 10	0.6	6	1	ดีมาก	สูง
พันธุ์ 11	0.6	6	8	ดีมาก	สูง
พันธุ์ 12	0.6	6	6	ดีมาก	สูง
พันธุ์ 13	0.6	6	5	ดีมาก	สูง
พันธุ์ 14	0.6	6	3	ดีมาก	สูง
พันธุ์ 15	0.6	6	16	ดีมาก	สูง
พันธุ์ 16	0.6	6	15	ดีมาก	สูง
พันธุ์ 17	0.6	6	14	ดีมาก	สูง
พันธุ์ 18	0.6	6	9	ดีมาก	สูง
พันธุ์ 19	0.6	6	12	ดีมาก	สูง
พันธุ์ 20	0.6	6	10	ดีมาก	สูง
พันธุ์ 21	0.6	6	8	ดีมาก	สูง
พันธุ์ 22	0.6	6	6	ดีมาก	สูง
พันธุ์ 23	0.6	6	4	ดีมาก	สูง
พันธุ์ 24	0.6	6	3	ดีมาก	สูง
พันธุ์ 25	0.6	6	6	ดีมาก	สูง
พันธุ์ 26	0.6	6	5	ดีมาก	สูง
พันธุ์ 27	0.6	6	4	ดีมาก	สูง
พันธุ์ 28	0.6	6	18	ดีมาก	สูง
พันธุ์ 29	0.7	7	15	ดีมาก	สูง
พันธุ์ 30	0.7	7	14	ดีมาก	สูง
พันธุ์ 31	0.7	7	11	ดีมาก	สูง
พันธุ์ 32	0.7	7	9	ดีมาก	สูง
พันธุ์ 33	0.7	7	6	ดีมาก	สูง
พันธุ์ 34	0.7	7	5	ดีมาก	สูง
พันธุ์ 35	0.7	7	3	ดีมาก	สูง
พันธุ์ 36	0.7	7	2	ดีมาก	สูง
ชนิดพันธุ์	ความยาว (cm)	จำนวนตัว	ผลการประเมิน		
			ความเหมาะสม	ความทนทาน	ความสวยงาม

កម្រិត ១	0.5	5	5	ស្រូវ	ក្រុមសម្រប
កម្រិត ២	0.5	5	4	ស្រូវ	ក្រុមសម្រប
កម្រិត ៣	0.5	5	3	ស្រូវ	ក្រុមសម្រប
កម្រិត ៤	0.5	5	2	ស្រូវ	ក្រុមសម្រប
កម្រិត ៥	0.5	5	1	ស្រូវ	ក្រុមសម្រប
កម្រិត ៦	0.5	5	17	កសិកម្ម	ក្រុមសម្រប
កម្រិត ៧	0.5	5	13	កសិកម្ម	ក្រុមសម្រប
កម្រិត ៨	0.5	5	11	កសិកម្ម	ក្រុមសម្រប
កម្រិត ៩	0.5	5	6	កសិកម្ម	ក្រុមសម្រប
កម្រិត ១០	0.5	5	5	កសិកម្ម	ក្រុមសម្រប
កម្រិត ១១	0.5	5	4	កសិកម្ម	ក្រុមសម្រប
កម្រិត ១២	0.5	5	11	កសិកម្ម	ក្រុមសម្រប
កម្រិត ១៣	0.5	5	9	កសិកម្ម	ក្រុមសម្រប
កម្រិត ១៤	0.5	5	7	កសិកម្ម	ក្រុមសម្រប
កម្រិត ១៥	0.5	5	5	កសិកម្ម	ក្រុមសម្រប
កម្រិត ១៦	0.5	5	2	កសិកម្ម	ក្រុមសម្រប
កម្រិត ១៧	0.5	5	1	កសិកម្ម	ក្រុមសម្រប
កម្រិត ១៨	0.5	5	12	កសិកម្ម	ក្រុមសម្រប
កម្រិត ១៩	0.5	5	11	កសិកម្ម	ក្រុមសម្រប
កម្រិត ២០	0.5	5	11	ស្រូវ	ក្រុមសម្រប
កម្រិត ២១	0.5	5	9	ស្រូវ	ក្រុមសម្រប
កម្រិត ២២	0.5	5	2	ស្រូវ	ក្រុមសម្រប
កម្រិត ២៣	0.5	5	6	កសិកម្ម	ក្រុមសម្រប
កម្រិត ២៤	0.5	5	4	កសិកម្ម	ក្រុមសម្រប
កម្រិត ២៥	0.5	5	3	កសិកម្ម	ក្រុមសម្រប
កម្រិត ២៦	0.5	5	2	កសិកម្ម	ក្រុមសម្រប
កម្រិត ២៧	0.5	5	7	ស្រូវ	ក្រុមសម្រប
កម្រិត ២៨	0.5	5	3	ស្រូវ	ក្រុមសម្រប
កម្រិត ២៩	0.5	5	10	ស្រូវ	ក្រុមសម្រប
កម្រិត ៣០	0.5	5	7	ស្រូវ	ក្រុមសម្រប
កម្រិត ៣១	0.5	5	6	ស្រូវ	ក្រុមសម្រប
កម្រិត ៣២	0.5	5	5	ស្រូវ	ក្រុមសម្រប
កម្រិត ៣៣	0.5	5	4	ស្រូវ	ក្រុមសម្រប
កម្រិត ៣៤	0.5	5	3	ស្រូវ	ក្រុមសម្រប
កម្រិត ៣៥	0.5	5	8	កសិកម្ម	ក្រុមសម្រប
កម្រិត ៣៦	0.5	5	6	កសិកម្ម	ក្រុមសម្រប
កម្រិតសរុប			ករណី/ករណី	សរុប	សរុប
កម្រិតសរុប	កម្រិតសរុប	(សរុប) កស	កសិកម្មសរុប		

ឈ្មោះសម្ភារៈ	ឧបករណ៍	ទំហំ (kg)	លេខការបញ្ជូន		
			សំបុក	សំបុក/ប្រអប់	សំបុក
ស្រោច	0.3	3	11	ខ្សែដា	ក្រុមហ៊ុនស្រោច
ស្រោច	0.3	3	9	ខ្សែដា	ក្រុមហ៊ុនស្រោច
ស្រោច	0.3	3	2	ខ្សែដា	ក្រុមហ៊ុនស្រោច
ស្រោច	0.4	4	7	កាសេត	ក្រុមហ៊ុនស្រោច
ស្រោច	0.4	4	3	កាសេត	ក្រុមហ៊ុនស្រោច
ស្រោច	0.4	4	7	កាសេត	ក្រុមហ៊ុនស្រោច
ស្រោច	0.4	4	5	កាសេត	ក្រុមហ៊ុនស្រោច
ស្រោច	0.4	4	1	កាសេត	ក្រុមហ៊ុនស្រោច
ស្រោច	0.4	4	1	កាសេត	ក្រុមហ៊ុនស្រោច
ស្រោច	0.4	4	10	ក្រុង	ក្រុមហ៊ុនស្រោច
ស្រោច	0.4	4	6	ក្រុង	ក្រុមហ៊ុនស្រោច
ស្រោច	0.4	4	5	ក្រុង	ក្រុមហ៊ុនស្រោច
ស្រោច	0.4	4	4	ក្រុង	ក្រុមហ៊ុនស្រោច
ស្រោច	0.4	4	15	ខ្សែដា	ក្រុមហ៊ុនស្រោច
ស្រោច	0.4	4	14	ខ្សែដា	ក្រុមហ៊ុនស្រោច
ស្រោច	0.4	4	12	ខ្សែដា	ក្រុមហ៊ុនស្រោច
ស្រោច	0.4	4	8	ខ្សែដា	ក្រុមហ៊ុនស្រោច
ស្រោច	0.4	4	1	ខ្សែដា	ក្រុមហ៊ុនស្រោច
ស្រោច	0.4	4	9	កាសេត	ក្រុមហ៊ុនស្រោច
ស្រោច	0.4	4	7	កាសេត	ក្រុមហ៊ុនស្រោច
ស្រោច	0.4	4	5	កាសេត	ក្រុមហ៊ុនស្រោច
ស្រោច	0.4	4	3	កាសេត	ក្រុមហ៊ុនស្រោច
ស្រោច	0.4	4	2	កាសេត	ក្រុមហ៊ុនស្រោច
ស្រោច	0.4	4	1	កាសេត	ក្រុមហ៊ុនស្រោច
ស្រោច	0.4	4	14	ប៊ាតារី	ក្រុមហ៊ុនស្រោច
ស្រោច	0.4	4	10	ប៊ាតារី	ក្រុមហ៊ុនស្រោច
ស្រោច	0.4	4	8	ប៊ាតារី	ក្រុមហ៊ុនស្រោច
ស្រោច	0.4	4	7	ប៊ាតារី	ក្រុមហ៊ុនស្រោច
ប៊ាតារី	0.5	5	9	ក្រុង	ក្រុមហ៊ុនស្រោច
ប៊ាតារី	0.5	5	7	ក្រុង	ក្រុមហ៊ុនស្រោច
ប៊ាតារី	0.5	5	4	ក្រុង	ក្រុមហ៊ុនស្រោច
ប៊ាតារី	0.5	5	2	ក្រុង	ក្រុមហ៊ុនស្រោច
ប៊ាតារី	0.5	5	1	ក្រុង	ក្រុមហ៊ុនស្រោច
ប៊ាតារី	0.5	5	8	កាសេត	ក្រុមហ៊ុនស្រោច
ប៊ាតារី	0.5	5	7	កាសេត	ក្រុមហ៊ុនស្រោច
ប៊ាតារី	0.5	5	6	កាសេត	ក្រុមហ៊ុនស្រោច
				សំបុក	សំបុក
សរុបសម្ភារៈ	សរុបសម្ភារៈ	សរុប (kg)	សរុប	សំបុក/ប្រអប់	សំបុក

ชนิดพันธุ์พืช	จำนวนต้น	จำนวนต้น/ไร่	ผลการทดลอง		
			พื้นที่ปลูก	พื้นที่ว่าง	พื้นที่รวม
กล้วย	0.1	1	8	กล้วย	พื้นที่ว่าง
กล้วย	0.1	1	6	กล้วย	พื้นที่ว่าง
กล้วย	0.1	1	5	กล้วย	พื้นที่ว่าง
กล้วย	0.1	1	3	กล้วย	พื้นที่ว่าง
กล้วย	0.1	1	2	กล้วย	พื้นที่ว่าง
กล้วย	0.1	1	8	กล้วย	พื้นที่ว่าง
กล้วย	0.1	1	7	กล้วย	พื้นที่ว่าง
กล้วย	0.1	1	5	กล้วย	พื้นที่ว่าง
กล้วย	0.1	1	3	กล้วย	พื้นที่ว่าง
กล้วย	0.1	1	1	กล้วย	พื้นที่ว่าง
กล้วย	0.1	1	9	กล้วย	พื้นที่ว่าง
กล้วย	0.1	1	8	กล้วย	พื้นที่ว่าง
กล้วย	0.2	2	10	กล้วย	พื้นที่ว่าง
กล้วย	0.2	2	10	กล้วย	พื้นที่ว่าง
กล้วย	0.2	2	7	กล้วย	พื้นที่ว่าง
กล้วย	0.2	2	4	กล้วย	พื้นที่ว่าง
กล้วย	0.2	2	9	กล้วย	พื้นที่ว่าง
กล้วย	0.2	2	6	กล้วย	พื้นที่ว่าง
กล้วย	0.2	2	2	กล้วย	พื้นที่ว่าง
กล้วย	0.2	2	13	กล้วย	พื้นที่ว่าง
กล้วย	0.2	2	11	กล้วย	พื้นที่ว่าง
กล้วย	0.2	2	2	กล้วย	พื้นที่ว่าง
กล้วย	0.2	2	16	กล้วย	พื้นที่ว่าง
กล้วย	0.3	3	12	กล้วย	พื้นที่ว่าง
กล้วย	0.3	3	8	กล้วย	พื้นที่ว่าง
กล้วย	0.3	3	3	กล้วย	พื้นที่ว่าง
กล้วย	0.3	3	2	กล้วย	พื้นที่ว่าง
กล้วย	0.3	3	1	กล้วย	พื้นที่ว่าง
กล้วย	0.3	3	15	กล้วย	พื้นที่ว่าง
กล้วย	0.3	3	13	กล้วย	พื้นที่ว่าง
กล้วย	0.3	3	12	กล้วย	พื้นที่ว่าง
กล้วย	0.3	3	1	กล้วย	พื้นที่ว่าง
กล้วย	0.3	3	4	กล้วย	พื้นที่ว่าง
กล้วย	0.3	3	12	กล้วย	พื้นที่ว่าง
กล้วย	0.3	3	1	กล้วย	พื้นที่ว่าง
กล้วย	0.3	3	13	กล้วย	พื้นที่ว่าง
รวมกล้วย			13	กล้วย	พื้นที่ว่าง
รวมกล้วย				พื้นที่ว่าง	กล้วย

1. 12. 145
 2. 9
 3. 10
 4. 80
 5. 9
 6. 65
 7. 145

12. 145		9		10		80		9		65		145	
12	145	9	10	80	9	65	145	12	145	9	10	80	9
12	145	9	10	80	9	65	145	12	145	9	10	80	9
12	145	9	10	80	9	65	145	12	145	9	10	80	9

ชื่อสวน	พื้นที่ (ไร่)	จำนวนต้น	ชนิดไม้		จำนวนต้น
			ไม้ยืนต้น	ไม้พุ่ม	
สวน	1.1	11	7		7
สวน	1.1	11	12		12
สวน	0.9	9	13		13
สวน	0.9	9	6		6
สวน	0.8	8	7		7
สวน	0.8	8	10		10
สวน	0.8	8	1		1
สวน	0.8	8	2		2
สวน	0.7	7	6		6
สวน	0.7	7	3		3
สวน	0.7	7	4		4
สวน	0.7	7	5		5
สวน	0.6	6	8		8
สวน	0.6	6	7		7
สวน	0.6	6	6		6
สวน	0.6	6	5		5
สวน	0.6	6	6		6
สวน	0.6	6	4		4
สวน	0.6	6	4		4
สวน	0.6	6	3		3
สวน	0.6	6	2		2
สวน	0.6	6	6		6
สวน	0.6	6	9		9
สวน	0.6	6	6		6
สวน	0.6	6	2		2
สวน	0.6	6	3		3
สวน	0.6	6	4		4
สวน	0.6	6	5		5
สวน	0.6	6	7		7
สวน	0.6	6	8		8
สวน	0.6	6	9		9
สวน	0.5	5	1		1
สวน	0.5	5	2		2
สวน	0.5	5	3		3
สวน	0.5	5	8		8
สวน	0.5	5	9		9
สวน	0.5	5	11		11
สวน	0.5	5	12		12
สวน	0.5	5	13		13
สวน	0.5	5	14		14
สวน	0.5	5	15		15
สวน	0.5	5	16		16
สวน	0.5	5	1		1
สวน	0.5	5	2		2

1. การดำเนินงานตามแผนปฏิบัติการ ประจำปี 2565
 2. การดำเนินงานตามแผนปฏิบัติการ ประจำปี 2566
 3. การดำเนินงานตามแผนปฏิบัติการ ประจำปี 2567
 4. การดำเนินงานตามแผนปฏิบัติการ ประจำปี 2568

ปีงบประมาณ	ไตรมาส	จำนวน	รวม (ร้อยละ)	
			จำนวน	ร้อยละ
2565	ไตรมาส 1	3	100	100
2565	ไตรมาส 2	9	100	100
2565	ไตรมาส 3	10	100	100
2565	ไตรมาส 4	5	100	100
2566	ไตรมาส 1	7	100	100
2566	ไตรมาส 2	1	100	100
2566	ไตรมาส 3	5	100	100
2566	ไตรมาส 4	5	100	100
2567	ไตรมาส 1	10	100	100
2567	ไตรมาส 2	5	100	100
2567	ไตรมาส 3	5	100	100
2567	ไตรมาส 4	5	100	100
2568	ไตรมาส 1	3	100	100
2568	ไตรมาส 2	9	100	100
2568	ไตรมาส 3	10	100	100
2568	ไตรมาส 4	5	100	100
2569	ไตรมาส 1	1	100	100
2569	ไตรมาส 2	7	100	100
2569	ไตรมาส 3	5	100	100
2569	ไตรมาส 4	5	100	100
2570	ไตรมาส 1	1	100	100
2570	ไตรมาส 2	5	100	100
2570	ไตรมาส 3	5	100	100
2570	ไตรมาส 4	5	100	100
2571	ไตรมาส 1	1	100	100
2571	ไตรมาส 2	5	100	100
2571	ไตรมาส 3	5	100	100
2571	ไตรมาส 4	5	100	100
2572	ไตรมาส 1	1	100	100
2572	ไตรมาส 2	5	100	100
2572	ไตรมาส 3	5	100	100
2572	ไตรมาส 4	5	100	100
2573	ไตรมาส 1	1	100	100
2573	ไตรมาส 2	5	100	100
2573	ไตรมาส 3	5	100	100
2573	ไตรมาส 4	5	100	100
2574	ไตรมาส 1	1	100	100
2574	ไตรมาส 2	5	100	100
2574	ไตรมาส 3	5	100	100
2574	ไตรมาส 4	5	100	100
2575	ไตรมาส 1	1	100	100
2575	ไตรมาส 2	5	100	100
2575	ไตรมาส 3	5	100	100
2575	ไตรมาส 4	5	100	100
2576	ไตรมาส 1	1	100	100
2576	ไตรมาส 2	5	100	100
2576	ไตรมาส 3	5	100	100
2576	ไตรมาส 4	5	100	100
2577	ไตรมาส 1	1	100	100
2577	ไตรมาส 2	5	100	100
2577	ไตรมาส 3	5	100	100
2577	ไตรมาส 4	5	100	100
2578	ไตรมาส 1	1	100	100
2578	ไตรมาส 2	5	100	100
2578	ไตรมาส 3	5	100	100
2578	ไตรมาส 4	5	100	100
2579	ไตรมาส 1	1	100	100
2579	ไตรมาส 2	5	100	100
2579	ไตรมาส 3	5	100	100
2579	ไตรมาส 4	5	100	100
2580	ไตรมาส 1	1	100	100
2580	ไตรมาส 2	5	100	100
2580	ไตรมาส 3	5	100	100
2580	ไตรมาส 4	5	100	100

ឥណទាន	50	5	3	អ្នកលក់	ទាប	ឥណទាន
ឥណទាន	50	5	2	អ្នកលក់	ទាប	ឥណទាន
ឥណទាន	50	5	19	ច្រើន	កម្រិត	ឥណទាន
ឥណទាន	50	5	5	កម្រិត	កម្រិត	ឥណទាន
ឥណទាន	50	5	20	អ្នកលក់	ឥណទាន	ឥណទាន
ឥណទាន	50	5	3	ទាប	ឥណទាន	ឥណទាន
ឥណទាន	90	9	2	អ្នកលក់	ឥណទាន	ឥណទាន
ឥណទាន	90	9	10	អ្នកលក់	កម្រិត	ឥណទាន
ឥណទាន	90	9	9	២ ឆ្នាំ	កម្រិត	ឥណទាន
ឥណទាន	90	9	5	៣ ឆ្នាំ	កម្រិត	ឥណទាន
ឥណទាន	90	9	8	ទាប	កម្រិត	ឥណទាន
ឥណទាន	90	9	9	ច្រើន	កម្រិត	ឥណទាន
ឥណទាន	90	9	5	ច្រើន	កម្រិត	ឥណទាន
ឥណទាន	90	9	2	ច្រើន	កម្រិត	ឥណទាន
ឥណទាន	90	9	1	ទាប	កម្រិត	ឥណទាន
ឥណទាន	90	9	13	កម្រិត	កម្រិត	ឥណទាន
ឥណទាន	90	9	10	កម្រិត	កម្រិត	ឥណទាន
ឥណទាន	90	9	3	ច្រើន	កម្រិត	ឥណទាន
ឥណទាន	90	9	12	អ្នកលក់	កម្រិត	ឥណទាន
ឥណទាន	90	9	7	កម្រិត	កម្រិត	ឥណទាន
ឥណទាន	90	9	5	កម្រិត	កម្រិត	ឥណទាន
ឥណទាន	90	9	2	ច្រើន	កម្រិត	ឥណទាន
ឥណទាន	90	9	8	ច្រើន	កម្រិត	ឥណទាន
ឥណទាន	90	9	7	កម្រិត	កម្រិត	ឥណទាន
ឥណទាន	90	9	1	២ ឆ្នាំ	កម្រិត	ឥណទាន
ឥណទាន	90	9	16	អ្នកលក់	កម្រិត	ឥណទាន
ឥណទាន	90	9	11	ច្រើន	កម្រិត	ឥណទាន
ឥណទាន	90	9	4	ច្រើន	កម្រិត	ឥណទាន
ឥណទាន	90	9	2	១ ឆ្នាំ	កម្រិត	ឥណទាន
ឥណទាន	90	9	1	អ្នកលក់	កម្រិត	ឥណទាន
ឥណទាន	90	9	6	ទាប	កម្រិត	ឥណទាន
ឥណទាន	90	9	11	ច្រើន	កម្រិត	ឥណទាន
ឥណទាន	90	9	11	កម្រិត	កម្រិត	ឥណទាន
ឥណទាន	90	9	9	កម្រិត	កម្រិត	ឥណទាន
ឥណទាន	90	9	4	កម្រិត	កម្រិត	ឥណទាន
ឥណទាន	90	9	12	អ្នកលក់	កម្រិត	ឥណទាន
សរុប			សរុប		ទាប	ទាប
សរុប				សរុប		

ชื่อโครงการ	งบ (บาท)	งบ (บาท)	งบ (บาท)	ผลการดำเนินงาน		
				จำนวน	ชื่อ	ปี
โครงการ	0.4	4	1			
โครงการ	0.4	4	9			
โครงการ	0.4	4	12			
โครงการ	0.4	4	4			
โครงการ	0.4	4	3			
โครงการ	0.4	4	9			
โครงการ	0.4	4	8			
โครงการ	0.4	4	7			
โครงการ	0.4	4	1			
โครงการ	0.4	4	15			
โครงการ	0.4	4	13			
โครงการ	0.4	4	12			
โครงการ	0.4	4	10			
โครงการ	0.4	4	7			
โครงการ	0.4	4	2			
โครงการ	0.4	4	1			
โครงการ	0.4	4	10			
โครงการ	0.4	4	8			
โครงการ	0.4	4	10			
โครงการ	0.4	4	6			
โครงการ	0.4	4	4			
โครงการ	0.4	4	1			
โครงการ	0.5	5	12			
โครงการ	0.5	5	3			
โครงการ	0.5	5	7			
โครงการ	0.5	5	9			
โครงการ	0.5	5	7			
โครงการ	0.5	5	3			
โครงการ	0.5	5	19			
โครงการ	0.5	5	12			
โครงการ	0.5	5	11			
โครงการ	0.5	5	8			
โครงการ	0.5	5	11			
โครงการ	0.5	5	6			
โครงการ	0.5	5	5			
โครงการ	0.5	5	4			
			งบ (บาท)	จำนวน	ชื่อ	ปี

ชื่อโครงการ	จำนวน	ค่าเฉลี่ย	ผลการประเมิน	
			ผ่าน/ไม่ผ่าน	รวม (ร้อยละ)
เรียน	3	0.3		6
เรียน	3	0.3		5
เรียน	3	0.3		6
เรียน	3	0.3		9
เรียน	3	0.3		14
เรียน	3	0.3		15
เรียน	3	0.3		1
เรียน	3	0.3		3
เรียน	3	0.3		4
เรียน	3	0.3		6
เรียน	3	0.3		8
เรียน	3	0.3		9
เรียน	3	0.3		14
เรียน	3	0.3		15
เรียน	3	0.3		1
เรียน	3	0.3		15
เรียน	3	0.3		14
เรียน	3	0.3		9
เรียน	2	0.2		5
เรียน	2	0.2		2
เรียน	2	0.2		5
เรียน	2	0.2		9
เรียน	2	0.2		11
เรียน	2	0.2		12
เรียน	2	0.2		13
เรียน	2	0.2		14
เรียน	2	0.2		15
เรียน	2	0.2		16
เรียน	2	0.2		17
เรียน	2	0.2		18
เรียน	2	0.2		19
เรียน	2	0.2		7
เรียน	2	0.2		8
เรียน	2	0.2		9
เรียน	2	0.2		4
เรียน	2	0.2		8
เรียน	2	0.2		8
เรียน	2	0.2		16
เรียน	2	0.2		14
เรียน	2	0.2		16
เรียน	2	0.2		17
เรียน	2	0.2		18
เรียน	2	0.2		19
เรียน	2	0.2		7
เรียน	2	0.2		8
เรียน	2	0.2		9
เรียน	2	0.2		4
เรียน	2	0.2		8
เรียน	2	0.2		14
เรียน	2	0.2		16
เรียน	2	0.2		17
เรียน	2	0.2		16
เรียน	2	0.2		17
เรียน	2	0.2		18
เรียน	2	0.2		18
เรียน	2	0.2		22
เรียน	2	0.2		1
เรียน	2	0.2		8
เรียน	2	0.2		12

ประเภท/ชนิดของ	ขนาด (cm)	จำนวน	ประเภท/ชนิดของ		
			จำนวน/หน่วย	ค่า	ค่า
เหล็ก	0.4	4	7	กิโล	เหล็ก
เหล็ก	0.3	3	4	เหล็ก	เหล็ก
เหล็ก	0.3	3	6	เหล็ก	เหล็ก
เหล็ก	0.3	3	7	เหล็ก	เหล็ก
เหล็ก	0.3	3	9	เหล็ก	เหล็ก
เหล็ก	0.3	3	11	เหล็ก	เหล็ก
เหล็ก	0.3	3	12	เหล็ก	เหล็ก
เหล็ก	0.3	3	1	กิโล	เหล็ก
เหล็ก	0.3	3	4	กิโล	เหล็ก
เหล็ก	0.3	3	6	กิโล	เหล็ก
เหล็ก	0.3	3	12	กิโล	เหล็ก
เหล็ก	0.3	3	13	กิโล	เหล็ก
เหล็ก	0.3	3	1	กิโล	เหล็ก
เหล็ก	0.3	3	2	กิโล	เหล็ก
เหล็ก	0.3	3	3	กิโล	เหล็ก
เหล็ก	0.3	3	5	กิโล	เหล็ก
เหล็ก	0.3	3	6	กิโล	เหล็ก
เหล็ก	0.3	3	7	กิโล	เหล็ก
เหล็ก	0.3	3	8	กิโล	เหล็ก
เหล็ก	0.3	3	9	กิโล	เหล็ก
เหล็ก	0.3	3	10	กิโล	เหล็ก
เหล็ก	0.3	3	11	กิโล	เหล็ก
เหล็ก	0.3	3	12	กิโล	เหล็ก
เหล็ก	0.3	3	13	กิโล	เหล็ก
เหล็ก	0.3	3	14	กิโล	เหล็ก
เหล็ก	0.3	3	15	กิโล	เหล็ก
เหล็ก	0.2	2	2	เหล็ก	เหล็ก
เหล็ก	0.2	2	3	เหล็ก	เหล็ก
เหล็ก	0.2	2	8	เหล็ก	เหล็ก
เหล็ก	0.2	2	10	เหล็ก	เหล็ก
เหล็ก	0.2	2	13	เหล็ก	เหล็ก
เหล็ก	0.2	2	14	เหล็ก	เหล็ก
เหล็ก	0.2	2	15	เหล็ก	เหล็ก
เหล็ก	0.2	2	1	เหล็ก	เหล็ก

ประเภทการตรวจ	จำนวน	ค่าของ	รวม (ครั้ง)	
			ระดับความถี่	ระดับความสูง
การตรวจ	3	0.2	2	2
การตรวจ	4	0.2	2	2
การตรวจ	6	0.2	2	2
การตรวจ	8	0.2	2	2
การตรวจ	9	0.2	2	2
การตรวจ	10	0.2	2	2
การตรวจ	10	0.2	2	2
การตรวจ	11	0.2	2	2
การตรวจ	3	0.2	2	2
การตรวจ	2	0.2	2	2
การตรวจ	2	0.2	2	2
การตรวจ	8	0.2	2	2
การตรวจ	9	0.2	2	2
การตรวจ	10	0.2	2	2
การตรวจ	11	0.2	2	2
การตรวจ	2	0.2	2	2
การตรวจ	3	0.2	2	2
การตรวจ	2	0.2	2	2
การตรวจ	2	0.2	2	2
การตรวจ	7	0.2	2	2
การตรวจ	1	0.2	2	2
การตรวจ	1	0.2	2	2
การตรวจ	2	0.2	2	2
การตรวจ	3	0.2	2	2
การตรวจ	7	0.2	2	2
การตรวจ	2	0.2	2	2
การตรวจ	5	0.2	2	2
การตรวจ	6	0.2	2	2
การตรวจ	1	0.1	1	1
การตรวจ	5	0.1	1	1
การตรวจ	2	0.1	1	1
การตรวจ	5	0.1	1	1
การตรวจ	7	0.1	1	1
การตรวจ	5	0.1	1	1

1. The total amount of the loan is Rs. 10,00,000/-
 2. The loan is to be repaid in 10 equal installments of Rs. 1,00,000/-
 3. The interest rate is 10% per annum

Year	Installment	Interest	Principal	Balance
1	1,00,000	1,00,000	0	9,00,000
2	1,00,000	90,000	10,000	8,10,000
3	1,00,000	81,000	19,000	7,29,000
4	1,00,000	72,900	27,100	6,56,900
5	1,00,000	65,690	34,310	5,92,590
6	1,00,000	59,259	40,741	5,36,841
7	1,00,000	53,684	46,316	4,88,525
8	1,00,000	48,853	51,147	4,44,378
9	1,00,000	44,438	55,562	4,03,816
10	1,00,000	40,382	59,618	3,66,198

ឈ្មោះសម្ភារៈ	ប្រភេទសម្ភារៈ	ទំហំ (ម៉ែត្រ)	បញ្ជីសម្ភារៈ		
			សរុប	ស្រូវ	ស្រែចម្ការ
ស្រូវ	0.2	2	8	ស្រូវ	ស្រូវ
ស្រូវ	0.2	2	3	ស្រូវ	ស្រូវ
ស្រូវ	0.3	3	10	ស្រូវ	ស្រូវ
ស្រូវ	0.3	3	12	ស្រូវ	ស្រូវ
ស្រូវ	0.3	3	11	ស្រូវ	ស្រូវ
ស្រូវ	0.3	3	8	ស្រូវ	ស្រូវ
ស្រូវ	0.3	3	5	ស្រូវ	ស្រូវ
ស្រូវ	0.3	3	4	ស្រូវ	ស្រូវ
ស្រូវ	0.3	3	3	ស្រូវ	ស្រូវ
ស្រូវ	0.3	3	4	ស្រូវ	ស្រូវ
ស្រូវ	0.3	3	2	ស្រូវ	ស្រូវ
ស្រូវ	0.3	3	1	ស្រូវ	ស្រូវ
ស្រូវ	0.3	3	5	ស្រូវ	ស្រូវ
ស្រូវ	0.3	3	7	ស្រូវ	ស្រូវ
ស្រូវ	0.4	4	1	ស្រូវ	ស្រូវ
ស្រូវ	0.4	4	3	ស្រូវ	ស្រូវ
ស្រូវ	0.4	4	1	ស្រូវ	ស្រូវ
ស្រូវ	0.4	4	9	ស្រូវ	ស្រូវ
ស្រូវ	0.4	4	11	ស្រូវ	ស្រូវ
ស្រូវ	0.4	4	6	ស្រូវ	ស្រូវ
ស្រូវ	0.4	4	6	ស្រូវ	ស្រូវ
ស្រូវ	0.4	4	5	ស្រូវ	ស្រូវ
ស្រូវ	0.4	4	3	ស្រូវ	ស្រូវ
ស្រូវ	0.4	4	11	ស្រូវ	ស្រូវ
ស្រូវ	0.4	4	7	ស្រូវ	ស្រូវ
ស្រូវ	0.4	4	5	ស្រូវ	ស្រូវ
ស្រូវ	0.4	4	2	ស្រូវ	ស្រូវ
ស្រូវ	0.4	4	1	ស្រូវ	ស្រូវ
ស្រូវ	0.5	5	9	ស្រូវ	ស្រូវ
ស្រូវ	0.5	5	5	ស្រូវ	ស្រូវ
ស្រូវ	0.5	5	9	ស្រូវ	ស្រូវ
ស្រូវ	0.5	5	8	ស្រូវ	ស្រូវ
ស្រូវ	0.5	5	6	ស្រូវ	ស្រូវ
ស្រូវ	0.5	5	4	ស្រូវ	ស្រូវ
ស្រូវ	0.6	6	8	ស្រូវ	ស្រូវ
ស្រូវ	0.6	6	1	ស្រូវ	ស្រូវ
សរុបសម្ភារៈ	សរុបសម្ភារៈ	សរុប (ម៉ែត្រ)	សរុប	សរុប	សរុប

အမျိုးအမည်	အရွယ် (မီတာ)	အလေးချိန် (ကီလိုဂရမ်)	အရွယ်အစား	
			အမြင့်	အလေးချိန်
အမျိုးအမည်	0.7	7	3	3
အမျိုးအမည်	0.6	6	1	5
အမျိုးအမည်	0.6	6	2	5
အမျိုးအမည်	0.6	6	9	5
အမျိုးအမည်	0.6	6	11	5
အမျိုးအမည်	0.6	6	2	6
အမျိုးအမည်	0.6	6	4	6
အမျိုးအမည်	0.6	6	11	6
အမျိုးအမည်	0.6	6	1	6
အမျိုးအမည်	0.6	6	5	6
အမျိုးအမည်	0.6	6	14	6
အမျိုးအမည်	0.5	5	3	5
အမျိုးအမည်	0.5	5	13	5
အမျိုးအမည်	0.5	5	2	5
အမျိုးအမည်	0.5	5	6	5
အမျိုးအမည်	0.5	5	7	5
အမျိုးအမည်	0.5	5	8	5
အမျိုးအမည်	0.5	5	12	5
အမျိုးအမည်	0.5	5	13	5
အမျိုးအမည်	0.5	5	4	5
အမျိုးအမည်	0.5	5	8	5
အမျိုးအမည်	0.5	5	9	5
အမျိုးအမည်	0.5	5	5	5
အမျိုးအမည်	0.5	5	7	5
အမျိုးအမည်	0.5	5	8	5
အမျိုးအမည်	0.5	5	1	5
အမျိုးအမည်	0.5	5	2	5
အမျိုးအမည်	0.5	5	3	5
အမျိုးအမည်	0.5	5	4	5
အမျိုးအမည်	0.5	5	6	5
အမျိုးအမည်	0.5	5	8	5
အမျိုးအမည်	0.5	5	9	5
အမျိုးအမည်	0.5	5	10	5
အမျိုးအမည်	0.4	4	4	4
အမျိုးအမည်	0.4	4	1	4
အမျိုးအမည်	0.4	4	7	4

1. 2. 3. 4. 5. 6. 7. 8. 9. 10. 11. 12. 13. 14. 15. 16. 17. 18. 19. 20. 21. 22. 23. 24. 25. 26. 27. 28. 29. 30. 31. 32. 33. 34. 35. 36. 37. 38. 39. 40. 41. 42. 43. 44. 45. 46. 47. 48. 49. 50. 51. 52. 53. 54. 55. 56. 57. 58. 59. 60. 61. 62. 63. 64. 65. 66. 67. 68. 69. 70. 71. 72. 73. 74. 75. 76. 77. 78. 79. 80. 81. 82. 83. 84. 85. 86. 87. 88. 89. 90. 91. 92. 93. 94. 95. 96. 97. 98. 99. 100.

| ประเภท/ชนิดของวัสดุ | ขนาด (ม.ค.) | จำนวน | รวม | |
|---------------------|-------------|-------|------------|--------------|
| | | | จำนวน | มูลค่า (บาท) |
| เหล็ก | 0 | 0 | 11 | 11 |
| ปูนซีเมนต์ | 0.1 | 1 | 6 | 6 |
| ปูนซีเมนต์ | 0.1 | 1 | 4 | 4 |
| ปูนซีเมนต์ | 0.1 | 1 | 10 | 10 |
| ปูนซีเมนต์ | 0.1 | 1 | 2 | 2 |
| ปูนซีเมนต์ | 0.1 | 1 | 16 | 16 |
| ปูนซีเมนต์ | 0.1 | 1 | 10 | 10 |
| ปูนซีเมนต์ | 0.1 | 1 | 7 | 7 |
| ปูนซีเมนต์ | 0.1 | 1 | 5 | 5 |
| ปูนซีเมนต์ | 0.1 | 1 | 3 | 3 |
| ปูนซีเมนต์ | 0.1 | 1 | 1 | 1 |
| ปูนซีเมนต์ | 0.2 | 2 | 7 | 14 |
| ปูนซีเมนต์ | 0.2 | 2 | 8 | 16 |
| ปูนซีเมนต์ | 0.2 | 2 | 7 | 14 |
| ปูนซีเมนต์ | 0.2 | 2 | 5 | 10 |
| ปูนซีเมนต์ | 0.2 | 2 | 3 | 6 |
| ปูนซีเมนต์ | 0.2 | 2 | 2 | 4 |
| ปูนซีเมนต์ | 0.2 | 2 | 1 | 2 |
| ปูนซีเมนต์ | 0.2 | 2 | 10 | 20 |
| ปูนซีเมนต์ | 0.2 | 2 | 9 | 18 |
| ปูนซีเมนต์ | 0.2 | 2 | 8 | 16 |
| ปูนซีเมนต์ | 0.2 | 2 | 6 | 12 |
| รวม | | | จำนวน/ชนิด | มูลค่า |

| ประเภท | จำนวน | จำนวน/พื้นที่ | รวม (ไร่) | |
|---------|-------|---------------|-----------|---------|
| | | | จำนวน | พื้นที่ |
| พื้นที่ | 8 | 8 | 8 | 0.8 |
| พื้นที่ | 2 | 2 | 2 | 0.7 |
| พื้นที่ | 1 | 1 | 1 | 0.7 |
| พื้นที่ | 2 | 2 | 2 | 0.7 |
| พื้นที่ | 4 | 4 | 4 | 0.7 |
| พื้นที่ | 8 | 8 | 8 | 0.7 |
| พื้นที่ | 11 | 11 | 11 | 0.7 |
| พื้นที่ | 12 | 12 | 12 | 0.7 |
| พื้นที่ | 3 | 3 | 3 | 0.6 |
| พื้นที่ | 6 | 6 | 6 | 0.6 |
| พื้นที่ | 5 | 5 | 5 | 0.5 |
| พื้นที่ | 4 | 4 | 4 | 0.5 |
| พื้นที่ | 3 | 3 | 3 | 0.5 |
| พื้นที่ | 6 | 6 | 6 | 0.5 |
| พื้นที่ | 7 | 7 | 7 | 0.5 |
| พื้นที่ | 1 | 1 | 1 | 0.4 |
| พื้นที่ | 6 | 6 | 6 | 0.4 |
| พื้นที่ | 8 | 8 | 8 | 0.4 |
| พื้นที่ | 10 | 10 | 10 | 0.4 |
| พื้นที่ | 11 | 11 | 11 | 0.4 |
| พื้นที่ | 12 | 12 | 12 | 0.4 |
| พื้นที่ | 14 | 14 | 14 | 0.4 |
| พื้นที่ | 1 | 1 | 1 | 0.4 |
| พื้นที่ | 2 | 2 | 2 | 0.4 |
| พื้นที่ | 3 | 3 | 3 | 0.4 |
| พื้นที่ | 4 | 4 | 4 | 0.4 |
| พื้นที่ | 4 | 4 | 4 | 0.4 |
| พื้นที่ | 5 | 5 | 5 | 0.4 |
| พื้นที่ | 14 | 14 | 14 | 0.4 |
| พื้นที่ | 4 | 4 | 4 | 0.4 |
| พื้นที่ | 10 | 10 | 10 | 0.4 |
| พื้นที่ | 7 | 7 | 7 | 0.4 |
| พื้นที่ | 15 | 15 | 15 | 0.4 |
| พื้นที่ | 4 | 4 | 4 | 0.4 |
| พื้นที่ | 7 | 7 | 7 | 0.4 |
| พื้นที่ | 15 | 15 | 15 | 0.4 |
| พื้นที่ | 4 | 4 | 4 | 0.4 |
| พื้นที่ | 4 | 4 | 4 | 0.4 |
| พื้นที่ | 4 | 4 | 4 | 0.4 |
| พื้นที่ | 5 | 5 | 5 | 0.4 |
| พื้นที่ | 14 | 14 | 14 | 0.4 |
| พื้นที่ | 7 | 7 | 7 | 0.3 |
| พื้นที่ | 5 | 5 | 5 | 0.3 |
| พื้นที่ | 7 | 7 | 7 | 0.3 |
| พื้นที่ | 6 | 6 | 6 | 0.3 |
| พื้นที่ | 9 | 9 | 9 | 0.3 |
| พื้นที่ | 13 | 13 | 13 | 0.3 |
| พื้นที่ | 2 | 2 | 2 | 0.3 |

| | | | | | |
|--------|-----|---|----|----------|----|
| កម្រិត | 0.2 | 2 | 7 | លើ | លើ |
| កម្រិត | 0.2 | 2 | 5 | លើ | លើ |
| កម្រិត | 0.2 | 2 | 3 | លើ | លើ |
| កម្រិត | 0.4 | 4 | 2 | ស្របគ្នា | លើ |
| កម្រិត | 0.3 | 3 | 14 | ស្របគ្នា | លើ |
| កម្រិត | 0.3 | 3 | 13 | ស្របគ្នា | លើ |
| កម្រិត | 0.3 | 3 | 11 | ស្របគ្នា | លើ |
| កម្រិត | 0.3 | 3 | 5 | ស្របគ្នា | លើ |
| កម្រិត | 0.3 | 3 | 4 | ស្របគ្នា | លើ |
| កម្រិត | 0.3 | 3 | 2 | ស្របគ្នា | លើ |
| កម្រិត | 0.3 | 3 | 1 | ស្របគ្នា | លើ |
| កម្រិត | 0.3 | 3 | 8 | ស្របគ្នា | លើ |
| កម្រិត | 0.3 | 3 | 2 | ស្របគ្នា | លើ |
| កម្រិត | 0.3 | 3 | 12 | លើ | លើ |
| កម្រិត | 0.3 | 3 | 10 | លើ | លើ |
| កម្រិត | 0.3 | 3 | 2 | លើ | លើ |
| កម្រិត | 0.4 | 4 | 1 | ស្របគ្នា | លើ |
| កម្រិត | 0.4 | 4 | 7 | ស្របគ្នា | លើ |
| កម្រិត | 0.4 | 4 | 9 | ស្របគ្នា | លើ |
| កម្រិត | 0.5 | 5 | 7 | ស្របគ្នា | លើ |
| កម្រិត | 0.4 | 4 | 1 | ស្របគ្នា | លើ |
| កម្រិត | 0.4 | 4 | 6 | លើ | លើ |
| កម្រិត | 0.6 | 6 | 7 | ស្របគ្នា | លើ |
| កម្រិត | 0.6 | 6 | 4 | ស្របគ្នា | លើ |
| កម្រិត | 0.5 | 5 | 3 | ស្របគ្នា | លើ |
| កម្រិត | 0.7 | 7 | 4 | ស្របគ្នា | លើ |
| កម្រិត | 0.7 | 7 | 6 | ស្របគ្នា | លើ |
| កម្រិត | 0.7 | 7 | 5 | ស្របគ្នា | លើ |
| កម្រិត | 0.8 | 8 | 10 | ស្របគ្នា | លើ |
| កម្រិត | 0.8 | 8 | 9 | ស្របគ្នា | លើ |
| កម្រិត | 0.8 | 8 | 8 | ស្របគ្នា | លើ |
| កម្រិត | 0.9 | 9 | 7 | ស្របគ្នា | លើ |
| កម្រិត | 0.9 | 9 | 6 | ស្របគ្នា | លើ |
| កម្រិត | 0.9 | 9 | 5 | ស្របគ្នា | លើ |
| កម្រិត | 0.9 | 9 | 4 | ស្របគ្នា | លើ |
| កម្រិត | 0.9 | 9 | 3 | ស្របគ្នា | លើ |
| កម្រិត | 0.9 | 9 | 1 | ស្របគ្នា | លើ |
| កម្រិត | | | លើ | លើ | លើ |
| កម្រិត | | | លើ | លើ | លើ |

តារាង ១ ឈ្មោះ ១ គ្រឿង ១ ប្រភេទ ១ ប្រភេទ
 តារាង ២ ឈ្មោះ ១ គ្រឿង ១ ប្រភេទ ១ ប្រភេទ
 តារាង ៣ ឈ្មោះ ១ គ្រឿង ១ ប្រភេទ ១ ប្រភេទ
 តារាង ៤ ឈ្មោះ ១ គ្រឿង ១ ប្រភេទ ១ ប្រភេទ

| ឈ្មោះ | ប្រភេទ | ប្រភេទ | ប្រភេទ | ប្រភេទ | |
|-------|--------|--------|--------|--------|--------|
| | | | | ប្រភេទ | ប្រភេទ |
| ឈ្មោះ | 0 | 0 | ១ | ប្រភេទ | ប្រភេទ |
| ឈ្មោះ | 0.1 | 1 | 8 | ប្រភេទ | ប្រភេទ |
| ឈ្មោះ | 0.1 | 1 | ១ | ប្រភេទ | ប្រភេទ |
| ឈ្មោះ | 0.2 | 2 | 8 | ប្រភេទ | ប្រភេទ |
| ឈ្មោះ | 0.1 | 1 | 14 | ប្រភេទ | ប្រភេទ |
| ឈ្មោះ | 0.1 | 1 | 9 | ប្រភេទ | ប្រភេទ |
| ឈ្មោះ | 0.1 | 1 | 8 | ប្រភេទ | ប្រភេទ |
| ឈ្មោះ | 0.1 | 1 | ១ | ប្រភេទ | ប្រភេទ |
| ឈ្មោះ | 0.1 | 1 | 1 | ប្រភេទ | ប្រភេទ |
| ឈ្មោះ | 0.2 | 2 | 12 | ប្រភេទ | ប្រភេទ |
| ឈ្មោះ | 0.2 | 2 | 10 | ប្រភេទ | ប្រភេទ |
| ឈ្មោះ | 0.2 | 2 | 9 | ប្រភេទ | ប្រភេទ |
| ឈ្មោះ | 0.2 | 2 | 3 | ប្រភេទ | ប្រភេទ |
| ឈ្មោះ | 0.2 | 2 | 5 | ប្រភេទ | ប្រភេទ |
| ឈ្មោះ | 0.2 | 2 | 3 | ប្រភេទ | ប្រភេទ |
| ឈ្មោះ | 0.2 | 2 | 2 | ប្រភេទ | ប្រភេទ |
| ឈ្មោះ | 0.2 | 2 | 13 | ប្រភេទ | ប្រភេទ |
| ឈ្មោះ | 0.2 | 2 | 11 | ប្រភេទ | ប្រភេទ |
| ឈ្មោះ | | | ប្រភេទ | ប្រភេទ | ប្រភេទ |

၂၀၂၀ ခုနှစ် ဇူလိုင်လ ၁ ရက်နေ့
 ဝန်ထမ်းများ၏ အသက်အရွယ်
 ဝန်ထမ်းများ၏ အသက်အရွယ်

| အသက်အရွယ် | အသက်အရွယ် | အသက်အရွယ် | အသက်အရွယ် | |
|-----------|-----------|-----------|-----------|-----------|
| | | | အသက်အရွယ် | အသက်အရွယ် |
| ၁ | ၂ | ၃ | ၄ | ၅ |
| ၆ | ၇ | ၈ | ၉ | ၁၀ |
| ၁၁ | ၁၂ | ၁၃ | ၁၄ | ၁၅ |
| ၁၆ | ၁၇ | ၁၈ | ၁၉ | ၂၀ |
| ၂၁ | ၂၂ | ၂၃ | ၂၄ | ၂၅ |
| ၂၆ | ၂၇ | ၂၈ | ၂၉ | ၃၀ |
| ၃၁ | ၃၂ | ၃၃ | ၃၄ | ၃၅ |
| ၃၆ | ၃၇ | ၃၈ | ၃၉ | ၄၀ |
| ၄၁ | ၄၂ | ၄၃ | ၄၄ | ၄၅ |
| ၄၆ | ၄၇ | ၄၈ | ၄၉ | ၅၀ |
| ၅၁ | ၅၂ | ၅၃ | ၅၄ | ၅၅ |
| ၅၆ | ၅၇ | ၅၈ | ၅၉ | ၆၀ |
| ၆၁ | ၆၂ | ၆၃ | ၆၄ | ၆၅ |
| ၆၆ | ၆၇ | ၆၈ | ၆၉ | ၇၀ |
| ၇၁ | ၇၂ | ၇၃ | ၇၄ | ၇၅ |
| ၇၆ | ၇၇ | ၇၈ | ၇၉ | ၈၀ |
| ၈၁ | ၈၂ | ၈၃ | ၈၄ | ၈၅ |
| ၈၆ | ၈၇ | ၈၈ | ၈၉ | ၉၀ |
| ၉၁ | ၉၂ | ၉၃ | ၉၄ | ၉၅ |
| ၉၆ | ၉၇ | ၉၈ | ၉၉ | ၁၀၀ |

ក្នុងម្ភិក្ខណៈប្រយោជន៍សម្រាប់សិស្សប្រឡងប្រចាំឆ្នាំ

៧ ប្រយោជន៍

ព្រះម្ចាស់សេដ្ឋកិច្ចក្នុងស្ថានភាពសេដ្ឋកិច្ចសង្គមនៃកម្ពុជា

នាម

ព្រះម្ចាស់សេដ្ឋកិច្ចក្នុងស្ថានភាពសេដ្ឋកិច្ចសង្គមនៃកម្ពុជា

២ មេកេមេសេ

| | | | | |
|--|---|-------------------------------------|--|---|
| <p>ศูนย์ข้อมูลประชาสัมพันธ์</p> <p>มีอำนาจหน้าที่ ดังนี้</p> <ol style="list-style-type: none"> 1. จัดตั้งศูนย์รวมข้อมูลข่าวสาร เพื่อประชาสัมพันธ์ และแถลงข่าว 2. เผยแพร่ประชาสัมพันธ์ สถานการณ์ การแก้ไขปัญหา และการให้ความช่วยเหลือ 3. ทำความเข้าใจสื่อมวลชน ถูกต้อง ชัดเจน เป็นไปในทิศทางเดียวกัน | <p>ส่วนปฏิบัติการ</p> <p>มีอำนาจหน้าที่ ดังนี้</p> <ol style="list-style-type: none"> 1. จัดชุดเฝ้าระวังและติดตามสถานการณ์ ในพื้นที่ / จุดเสี่ยง อย่างใกล้ชิด 2. ปฏิบัติการค้นหาผู้ก่อ/ด้านการแพทย์ /ตรวจสอบและติดตามผู้สูญหาย และ รายงานสถานการณ์ 3. อพยพผู้ประสบภัย ไปศูนย์อพยพที่ เตรียมไว้ พร้อมลงทะเบียนผู้อพยพให้ เรียบร้อย | <p>ศูนย์ประสานการปฏิบัติ</p> | <p>ส่วนอำนวยการ</p> <p>มีอำนาจหน้าที่ ดังนี้</p> <ol style="list-style-type: none"> 1. วิเคราะห์และประเมินสถานการณ์ 2. กำหนดและบูรณาการแผนเผชิญเหตุ ของทุกหน่วยงาน 3. บัญชีรายการในภาวะฉุกเฉิน 4. บูรณาการหน่วยงาน และสนธิกำลัง 5. กำหนดนโยบาย / วิธีปฏิบัติในภาวะ ฉุกเฉิน 6. แจ้งเตือนภัย 7. ประสานก๊อปปี้วิถีฉุกเฉิน 8. อำนวยการและประสานการปฏิบัติ ทุกภาคส่วน 9. กำกับและติดตามผล 10. จัดหางบประมาณ 11. รับผิดชอบเงิน และสิ่งของบริจาค สิ่งของพระราชทาน | <p>ส่วนสนับสนุน</p> <p>มีอำนาจหน้าที่ ดังนี้</p> <ol style="list-style-type: none"> 1. จัดหาและรับ-ส่งเครื่องอุปโภค บริโภค 2. ส่งกำลังหน่วยปฏิบัติการในพื้นที่ 3. สนับสนุนเครื่องมือ อุปกรณ์ เครื่องจักรกล บุคลากร อาสาสมัคร อาหาร เครื่องดื่ม น้ำมันเชื้อเพลิงและ วัสดุอื่น 4. สนับสนุนระบบการสื่อสาร 5. อำนวยความสะดวกด้านการคมนาคม และขนส่ง 6. สนับสนุนด้านการแพทย์ 7. ประสานความช่วยเหลือจากหน่วยงาน ที่เกี่ยวข้องต่างๆ |
|--|---|-------------------------------------|--|---|

สำนักงานคณะกรรมการ
 คุ้มครองสิทธิมนุษยชน
 (มูลนิธิธรรมาภิบาล)

๑๑๑๑ ๒๓ พฤษภาคม ๑๕ ๒๕๖๕

นางสาวกัญญาพัชร คุ้ม

นางสาวกัญญาพัชร คุ้ม เป็นลูกจ้างประจำของสำนักงานคณะกรรมการคุ้มครองสิทธิมนุษยชน (มูลนิธิธรรมาภิบาล) ตำแหน่งเสมียนปฏิบัติงานเลขานุการ โดยนางสาวกัญญาพัชร คุ้ม ได้ยื่นคำร้องขอเลิกจ้างและขอรับค่าชดเชยการเลิกจ้างจากสำนักงานคณะกรรมการคุ้มครองสิทธิมนุษยชน (มูลนิธิธรรมาภิบาล) เมื่อวันที่ ๑๕ พฤษภาคม ๒๕๖๕

- นางสาวกัญญาพัชร คุ้ม สำนักงานคณะกรรมการคุ้มครองสิทธิมนุษยชน (มูลนิธิธรรมาภิบาล) ตำแหน่งเสมียนปฏิบัติงานเลขานุการ โดยนางสาวกัญญาพัชร คุ้ม ได้ยื่นคำร้องขอเลิกจ้างและขอรับค่าชดเชยการเลิกจ้างจากสำนักงานคณะกรรมการคุ้มครองสิทธิมนุษยชน (มูลนิธิธรรมาภิบาล) เมื่อวันที่ ๑๕ พฤษภาคม ๒๕๖๕
- นางสาวกัญญาพัชร คุ้ม สำนักงานคณะกรรมการคุ้มครองสิทธิมนุษยชน (มูลนิธิธรรมาภิบาล) ตำแหน่งเสมียนปฏิบัติงานเลขานุการ โดยนางสาวกัญญาพัชร คุ้ม ได้ยื่นคำร้องขอเลิกจ้างและขอรับค่าชดเชยการเลิกจ้างจากสำนักงานคณะกรรมการคุ้มครองสิทธิมนุษยชน (มูลนิธิธรรมาภิบาล) เมื่อวันที่ ๑๕ พฤษภาคม ๒๕๖๕
- นางสาวกัญญาพัชร คุ้ม สำนักงานคณะกรรมการคุ้มครองสิทธิมนุษยชน (มูลนิธิธรรมาภิบาล) ตำแหน่งเสมียนปฏิบัติงานเลขานุการ โดยนางสาวกัญญาพัชร คุ้ม ได้ยื่นคำร้องขอเลิกจ้างและขอรับค่าชดเชยการเลิกจ้างจากสำนักงานคณะกรรมการคุ้มครองสิทธิมนุษยชน (มูลนิธิธรรมาภิบาล) เมื่อวันที่ ๑๕ พฤษภาคม ๒๕๖๕

លក្ខណៈសម្រាប់ប្រើប្រាស់ក្នុងការសិក្សា និងស្រាវជ្រាវ មិនមែនជាការលក់ដាច់

© ២០០៧

ՏՆՏԵՆՆԵՔՆՈՂՈՒՄ

Խ ԱՐՄՈՅԼԸ

| № п/п | Имя | Фамилия | Телефон | Адрес |
|-------|-----|---------|---------|-------|
|-------|-----|---------|---------|-------|

Итого: 10 человек

Всего: 10 человек

| | | | | |
|--------------|-------------------------------|-------------|-------|-------------|
| 02-1984-0267 | Е-mail: kaliningrad@yandex.ru | 0-4381-1000 | 41111 | 0-4381-1000 |
| 05-14090906 | 0-4381-0272 | 43114 | 43114 | 0-4381-0272 |
| 02-9203-1965 | 0-4381-0272 | 43114 | 43114 | 0-4381-0272 |

11. Калининградская область, г. Калининград, ул. Советская, д. 100

| | | | | |
|--------------|-------------------------------|-------------|-------|-------------|
| 08-9013-0557 | E-mail: kaliningrad@yandex.ru | 0-4381-1000 | 41120 | 0-4381-1000 |
| 08-9235-0587 | E-mail: kaliningrad@yandex.ru | 0-4381-1000 | 41120 | 0-4381-1000 |

12. Калининградская область, г. Калининград, ул. Советская, д. 100

| | | | | |
|--------------|-------------------------------|-------------|-------|-------------|
| 06-4670-0737 | E-mail: kaliningrad@yandex.ru | 0-4381-1000 | 41120 | 0-4381-1000 |
| 01-93912924 | E-mail: kaliningrad@yandex.ru | 0-4381-1000 | 41120 | 0-4381-1000 |

13. Калининградская область, г. Калининград, ул. Советская, д. 100

| | | | | |
|--------------|-------------------------------|-------------|-------|-------------|
| 02-9760-1307 | E-mail: kaliningrad@yandex.ru | 0-4381-1000 | 41120 | 0-4381-1000 |
| 01-9590676 | E-mail: kaliningrad@yandex.ru | 0-4381-1000 | 41120 | 0-4381-1000 |

14. Калининградская область, г. Калининград, ул. Советская, д. 100

| | | | | |
|------------|-------------------------------|-------------|-------|-------------|
| 01-9590676 | E-mail: kaliningrad@yandex.ru | 0-4381-1000 | 41120 | 0-4381-1000 |
| 01-9590676 | E-mail: kaliningrad@yandex.ru | 0-4381-1000 | 41120 | 0-4381-1000 |

15. Калининградская область, г. Калининград, ул. Советская, д. 100

| | | | | |
|------------|-------------------------------|-------------|-------|-------------|
| 01-9590676 | E-mail: kaliningrad@yandex.ru | 0-4381-1000 | 41120 | 0-4381-1000 |
| 01-9590676 | E-mail: kaliningrad@yandex.ru | 0-4381-1000 | 41120 | 0-4381-1000 |

16. Калининградская область, г. Калининград, ул. Советская, д. 100

| | | | | |
|------------|-------------------------------|-------------|-------|-------------|
| 01-9590676 | E-mail: kaliningrad@yandex.ru | 0-4381-1000 | 41120 | 0-4381-1000 |
| 01-9590676 | E-mail: kaliningrad@yandex.ru | 0-4381-1000 | 41120 | 0-4381-1000 |

17. Калининградская область, г. Калининград, ул. Советская, д. 100

| | | | | |
|------------|-------------------------------|-------------|-------|-------------|
| 01-9590676 | E-mail: kaliningrad@yandex.ru | 0-4381-1000 | 41120 | 0-4381-1000 |
| 01-9590676 | E-mail: kaliningrad@yandex.ru | 0-4381-1000 | 41120 | 0-4381-1000 |

18. Калининградская область, г. Калининград, ул. Советская, д. 100

| | | | | |
|------------|-------------------------------|-------------|-------|-------------|
| 01-9590676 | E-mail: kaliningrad@yandex.ru | 0-4381-1000 | 41120 | 0-4381-1000 |
| 01-9590676 | E-mail: kaliningrad@yandex.ru | 0-4381-1000 | 41120 | 0-4381-1000 |

19. Калининградская область, г. Калининград, ул. Советская, д. 100

| | | | | |
|------------|-------------------------------|-------------|-------|-------------|
| 01-9590676 | E-mail: kaliningrad@yandex.ru | 0-4381-1000 | 41120 | 0-4381-1000 |
| 01-9590676 | E-mail: kaliningrad@yandex.ru | 0-4381-1000 | 41120 | 0-4381-1000 |

1999/00

1999/00

1999/00

1999/00

1999/00

1999/00

1999/00

1999/00

1999/00

1999/00

1999/00

1999/00

1999/00

1999/00

1999/00

1999/00

1999/00

1999/00

1999/00

1999/00

1999/00

1999/00

1999/00

1999/00

1999/00

1999/00

1999/00

1999/00

1999/00

| | | | | | |
|--|-------------|-------------|-------------|-------------------------|--|
| 100-000-000 | 000-000-000 | 19116 | 000-000-000 | Հիմնական կազմակերպչական | 000-000-000
Հիմնական կազմակերպչական |
| Հիմնական կազմակերպչական կազմակերպչական կազմակերպչական կազմակերպչական կազմակերպչական կազմակերպչական | | | | | |
| Հիմնական կազմակերպչական կազմակերպչական կազմակերպչական կազմակերպչական կազմակերպչական կազմակերպչական | | | | | |
| 000-000-000 | 000-000-000 | 000-000-000 | 000-000-000 | Հիմնական կազմակերպչական | 000-000-000
Հիմնական կազմակերպչական |
| 000-000-000 | 000-000-000 | 000-000-000 | 000-000-000 | Հիմնական կազմակերպչական | 000-000-000
Հիմնական կազմակերպչական |
| 000-000-000 | 000-000-000 | 000-000-000 | 000-000-000 | Հիմնական կազմակերպչական | 000-000-000
Հիմնական կազմակերպչական |

