

อำเภอ	ตำบล	รายการพื้นที่	เป็นพื้นที่เสี่ยง		เป็นพื้นที่เสี่ยง		เป็นพื้นที่เสี่ยง		จำนวนประชากร (คน)			จำนวนกลุ่มคนเปราะบาง (คน)		
			อุทกภัย	วาตภัย	ดินถล่ม	ชาย	หญิง	รวม	เด็ก	ผู้สูงอายุ	คนพิการ	ผู้ด้อยโอกาส		
ชะอำ	หนองศาลา	บ้านหนองประจักษ์ (ม.10)	✓	✓		219	243	462	195					
		บ้านวังทลับ (ม.11)	✓	✓		257	282	539	201					
		บ้านท้ายาง (ม.1)	✓	✓		2127	2572	4699	2904					
		บ้านหนองลึก (ม.2)	✓	✓		278	330	608	214					
		บ้านท่ากระเทียม (ม.3)	✓	✓		714	726	1440	595					
		บ้านไต้คำ (ม.4)	✓	✓		183	227	410	124					
		บ้านหนองแพ (ม.5)	✓	✓		1427	1464	2891	979					
		บ้านเขากระฉิว (ม.6)	✓	✓		609	648	1257	478					
		บ้านหนองบัว (ม.7)	✓	✓		1225	1373	2598	966					
		บ้านหนองเขม (ม.8)	✓	✓		987	1106	2093	678					
ชะอำ	บางเก่า	บ้านหนองแจก (ม.9)	✓	✓		519	533	1052	301					
		บ้านสหกรณ์ (ม.10)	✓	✓		323	380	703	239					
		บ้านหนองทราย (ม.1)	✓	✓		959	1072	2031	576					
		บ้านหนองหมู (ม.4)	✓	✓						200				
		บ้านหนองศาลา	✓	✓	✓					300				
		บ้านหนองศาลา (หนองรี)	✓	✓	✓									
		บ้านหันกันชูชา	✓	✓	✓									
		บ้านเพชรบุรี	✓	✓	✓	1240	1314	2554	717			89	89	
		บ้านบ่อไร่	✓	✓	✓									
		บ้านสถานีรถไฟ	✓	✓	✓									
ชะอำ	บางเก่า	บ้านหนองกระโดก	✓	✓	✓									
		บ้านซอยกสิงดม	✓	✓	✓									
		บ้านบางเก่า	✓	✓	✓									
		บ้านบางเก่า	✓	✓	✓									
		บ้านท่า	✓	✓	✓									
		บ้านบางคลอง	✓	✓	✓	2032	2135	4167	1461			149	149	
		บ้านม่วง	✓	✓	✓									
		บ้านโตนดหลวง	✓	✓	✓									
		บ้านพลี	✓	✓	✓	580	593	1,173	617					
		หัวบ้านชะอำ	✓	✓	✓	1,399	1,492	2,891	1,301					
ชะอำ	หัวบ้านชะอำ	บ้านใหญ่ชะอำ	✓	✓	701	719	1,420	427						
		เจ้าพ่อเจ้าใหญ่	✓	✓	564	581	1,145	679			701	701		

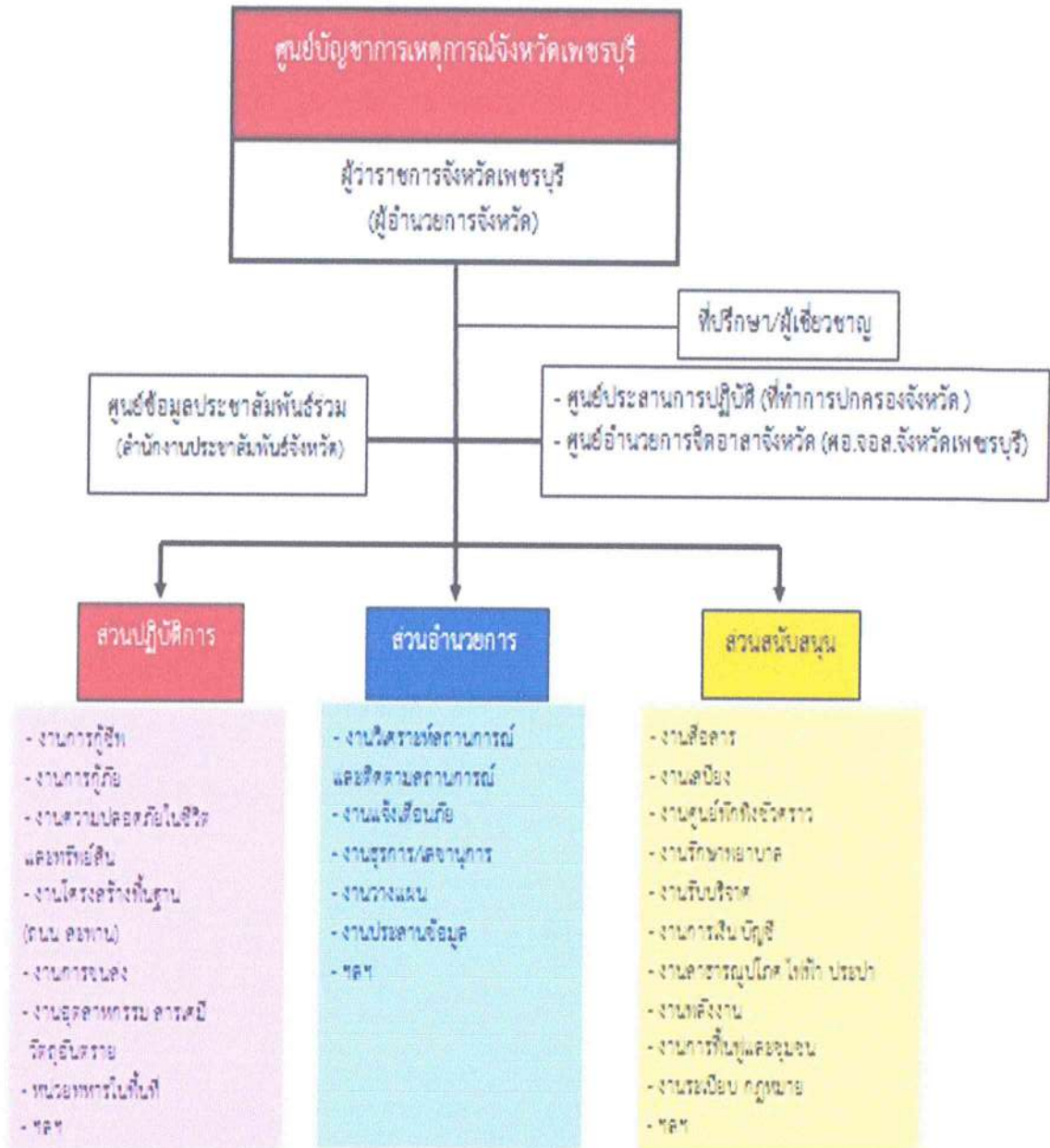
อำเภอ	ตำบล	รายการพื้นที่	เป็นพื้นที่เสี่ยง			เป็นพื้นที่เสี่ยง			เป็นพื้นที่เสี่ยง			จำนวนประชากร (คน)			จำนวนกลุ่มคนเปราะบาง (คน)			
			อุทกภัย	วาตภัย	ดินถล่ม	อุทกภัย	วาตภัย	ดินถล่ม	ชาย	หญิง	รวม	เด็ก	ผู้สูงอายุ	คนพิการ	ผู้ด้อยโอกาส			
ทับคา	สระพัง	บ้านดอนทราย (ม.1)	✓	✓	✓	1096	1026	2122	811	99	99							
		บ้านหนองแหน (ม.2)	✓	✓	✓													
		บ้านทับคาบชน (ม.4)	✓	✓	✓													
		บ้านสระพัง (ม.1)	✓	✓	✓													
		บ้านหนองส้ม (ม.4)	✓	✓	✓													
		บ้านศรีวังศ์	✓	✓	✓													
	หนองชุมพล	บ้านเนินรัก	✓	✓	✓	335	367	702	185	163	163							
		บ้านอุตะมา	✓	✓	✓	419	389	808	198									
			✓	✓	✓	424	403	827	243									
			✓	✓	✓													
หนองปรัง	บ้าน	บ้าน (ม.2)	✓	✓	✓	986	1015	2001	686	44	44							
		บ้าน (ม.3)	✓	✓	✓													
		บ้าน (ม.4)	✓	✓	✓													
		บ้าน (ม.5)	✓	✓	✓													
		บ้าน (ม.6)	✓	✓	✓													
		บ้านหนองจิก	✓	✓	✓													316
	บ้านหนองจิก	บ้านหนองจิก	✓	✓	✓	307	318	625	146	137	137							
		บ้านหนองปรัง	✓	✓	✓	437	454	891	236									
		บ้านหนองปรัง	✓	✓	✓	291	359	650	191									
		บ้านหนองเข้	✓	✓	✓	208	426	634	133									
	บ้านหนองเข้	บ้านหนองเข้	✓	✓	✓	286	306	592	146	153	153							
		บ้านกล้วย (ม.1)	✓	✓	✓	1660	1847	3507	1331									
	บ้านกล้วย (ม.3)	บ้านกล้วย (ม.3)	✓	✓	✓	1214	1327	2541	1025	93	93							
		บ้านหนองปลาไหล	✓	✓	✓	1323	1382	2705	843									
		บ้านไผ่	✓	✓	✓													
		บ้านท่าเรือ	✓	✓	✓													
บ้านอ่างศิลา	✓	✓	✓	431	432					863	329							
บ้านดงตากัด	บ้านดงตากัด	✓	✓	✓	222	191	413	187	145	145								
	บ้านหนองไผ่	✓	✓	✓	545	526	1071	371										
	บ้านหนองหญ้าปล้อง	✓	✓	✓	687	675	1362	737										
		✓	✓	✓														
หนองหญ้าปล้อง	บ้านอ่างศิลา	✓	✓	✓	431	432	863	329	157									
	บ้านดงตากัด	✓	✓	✓														
บ้านหนองไผ่	บ้านหนองไผ่	✓	✓	✓	545	526	1071	371										
	บ้านหนองหญ้าปล้อง	✓	✓	✓														

อำเภอ	รายการพื้นที่		เป็นพื้นที่เสี่ยง อุทกภัย	เป็นพื้นที่เสี่ยง waldky	เป็นพื้นที่เสี่ยง ดินถล่ม	จำนวนประชากร (คน)			จำนวน (ครัวเรือน)	จำนวนกลุ่มคนเปราะบาง (คน)					
	ตำบล	หมู่บ้าน				ชาย	หญิง	รวม		เด็ก	ผู้สูงอายุ	คนพิการ	ผู้ด้อยโอกาส		
		หมู่บ้าน	บ้านจะโปรง	✓	✓	✓	455	450	905	362	208	208			
			บ้านฟูไทร	✓	✓	✓	188	184	372	202					
			บ้านเขาบันได	✓	✓	✓	165	162	327	223					
			บ้านสะแกงาม	✓	✓	✓	138	124	262	117					
			บ้านโคกวัด	✓	✓	✓	287	289	576	193					
			บ้านสระสี่มุม	✓	✓	✓	164	158	322	152					
			บ้านน้ำกลัดเหนือ	บ้านทุ่งกระต่าย	บ้านกะเหรี่ยงโปรง	✓	✓	✓	1326	1278				2604	921
					บ้านพุทูล่าง	✓	✓	✓							
					บ้านพลูจอบน	✓	✓	✓							
					บ้านวังหิน	✓	✓	✓							
					บ้านห้วยรางโพธิ์	✓	✓	✓							
					บ้านปากกรัดน้	✓	✓	✓							
			บ้านห้วยเกษม	บ้านสันช้าง	บ้านทุ่งกระต่าย	✓	✓	✓	292	303				595	194
บ้านห้วยเกษม	✓	✓			✓	201	235	436	120						
บ้านสันช้าง	✓	✓			✓	256	269	525	170						
บ้านท่าเสา	✓	✓			✓	239	253	492	142						
บ้านถุน้ำร้อน	✓	✓			✓	350	326	676	218						
ท่าตะคร้อ	บ้านท่าตะคร้อเหนือ (ม.1)	บ้านวังซอ (ม.1)	✓	✓	✓	1912	1984	3896	1262						
		บ้านท่าตะคร้อ (ม.2)	✓	✓	✓										
		บ้านหนองรี (ม.3)	✓	✓	✓										
		บ้านสามเรือน (ม.4)	✓	✓	✓										
		บ้านทุ่งเคล็ด (ม.5)	✓	✓	✓										
		บ้านพบบอน (ม.6)	✓	✓	✓										
		บ้านหนองมะพะ (ม.7)	✓	✓	✓										
		บ้านท่าตะคร้อเหนือ (ม.8)	✓	✓	✓										
บ้านเต็ง	บ้านป่าเต็งใต้ (ม.6)	บ้านป่าเต็งใต้ (ม.6)	✓	✓	✓	154	146	300	79	351	101	101			
		พุสวรรค์	บ้านพุสวรรค์ (ม.1)	บ้านพุสวรรค์ (ม.1)	✓	✓	✓	275	246				521	235	
				บ้านหนองบัว (ม.2)	✓	✓	✓	152	158				310	129	

ผนวก ข

โครงสร้างศูนย์บัญชาการเหตุการณ์จังหวัดเพชรบุรี

โครงสร้างศูนย์บัญชาการเหตุการณ์จังหวัดเพชรบุรี
(ศบก.จ.พ.บ.) ตามแผนป้องกันและบรรเทาสาธารณภัยแห่งชาติ



ผนวก ค

เครื่องจักรกล ยานพาหนะ และเครื่องมืออุปกรณ์งานสาธารณภัยจังหวัดเพชรบุรี

เครื่องจักรกล ยานพาหนะและเครื่องมืออุปกรณ์ (ชุดเต็ม)
ของหน่วยงานเครือข่ายด้านการป้องกันและบรรเทาสาธารณภัย จังหวัดเพชรบุรี ประจำปี 2566

ที่	หน่วยงาน	ประเภทเครื่องจักรกล ยานพาหนะ และเครื่องมืออุปกรณ์	จำนวน	ผู้ประสานงาน/โทรศัพท์	ผู้อนุมัติ/โทรศัพท์
1	มณฑลทหารบกที่ 15	เชือกใหญ่ยาว 100 เมตร	1	พ.อ.นรินทร์ สายกระสินธุ์	
		เชือกกลางยาว 100 เมตร	1	081-9111796	
		โยทะกา	3		
		อีเตอร์	2		
		ตะขอใหญ่	3		
		ตะขอเล็ก	3		
		พลั่วตักดินใหญ่	10		
		พลั่วตักดินเล็ก	5		
		ไฟฉายส่องสว่าง	10		
		เรือท้องแบน	2		
		รถดับเพลิงสารเคมี	1		
		รถคร่าสนาม	1		
		รถบรรทุก FTS	3		
		รถยนต์บรรทุกขนาดใหญ่ (6 ล้อ)	5		
		รถยนต์บรรทุกขนาดเล็ก (6 ล้อ)	2		
2	กองร้อยตำรวจ ตระเวนชายแดนที่ 144	รถยนต์ดับเพลิง	2		
		รถยนต์บรรทุกขนาดเล็ก (ปิคอัพ)	3		
		รถยนต์บรรทุกขนาดกลาง	1	ร.ต.ท.ภัทวิรัช เมฆายศวรรณ์	
		รถยนต์บรรทุกน้ำหนัก 6,000 ลิตร	1	095-1978936	
		รถยนต์ปิคอัพ	2	086-3592995	
		เสื้อชูชีพ	24		

ที่	หน่วยงาน	ประเภทเครื่องจักรกล ยานพาหนะ และเครื่องมืออุปกรณ์	จำนวน	ผู้ประสานงาน/โทรศัพท์	ผู้อนุมัติ/โทรศัพท์
3	สำนักงานขนส่ง จังหวัดเพชรบุรี	รถยนต์ตู้	2	นางสาววันวิสา งามข้า	นางธัญลักษณ์ ศรีมะคะ
		รถยนต์บรรทุก 4 ประตู	1	032-425356	ขนส่งจังหวัดเพชรบุรี
		ป้ายหยุด+ไฟกระพริบ	1		065-5047122
		กรวยยางจราจร	50		
4	แขวงทางหลวงเพชรบุรี	รถยนต์บรรทุก ขนาด 3.5-4 ตัน	6	นางสาวเมตรี เขาวนา	นายพอล อุตยศรี
		รถยนต์บรรทุกน้ำ	5	หัวหน้างานสารสนเทศ	รองผู้อำนวยการแขวงทางหลวงเพชรบุรี
		รถตัดหญ้า-ชุดหลัง	1	085-2542820	081-8401055
		รถยนต์บรรทุกติดเครน	2	032-427129 ต่อ 106	032-427129 ต่อ 108
		รถยนต์บรรทุกขนาด 3.5-4 ตัน กระบะเท้าย	1		
		เครื่องสูบน้ำเคลื่อนที่	2		
		รถยนต์โม่บดบด (รถบริการซ่อมเคลื่อนที่)	1		
5	การไฟฟ้าส่วนภูมิภาค จังหวัดเพชรบุรี	รถยนต์ตัดกิ่งสวนชุดเจาะ	2	นายภาสกร ภาสุรกาญจน์	
		รถยนต์บรรทุก 6 ตัน ติดตั้งเครนพับ	2	098-4914239	
		รถยนต์บรรทุกเครื่องมือแaggerะแสไฟฟ้าตัดข้อ	2		
		รถยนต์กระเช้าแaggerะแสไฟฟ้าตัดข้อ	1		
		รถยนต์บรรทุก 3 ตัน	1		
		รถยนต์บรรทุก 4 ตัน	1		
		รถยนต์ถนนยกประสงค์ (โตโยต้าฟอร์จูนเนอร์)	1	นายธัญศักดิ์ ศรีกมลชีพ	
6	สำนักงานเจ้าท่าภูมิภาค จังหวัดเพชรบุรี	รถยนต์กระบะ 4 ประตู (โตโยต้าริโว)	1	081-0161240	
		รถยนต์ตรวจจากรถยนต์เจ้าท่า 185	1	นายเนติ ตันตินิมิตรกุล	
				095-5197950	

ที่	หน่วยงาน	ประเภทเครื่องจักรกล ยานพาหนะ และเครื่องมืออุปกรณ์	จำนวน	ผู้ประสานงาน/โทรศัพท์	ผู้อนุมัติ/โทรศัพท์
7	สมาคมกู้ภัยตำรวจทางหลวง	รถยนต์ตู้พร้อมอุปกรณ์	2	นายสมศักดิ์ เกตุทิพย์	
		รถยนต์กระบะมีหลังคาพร้อมอุปกรณ์	5	เลขานุการสมาคมฯ	
		รถยนต์กระบะติดสัญญาณไฟ	15	081-1983022	
		เครื่องปั่นไฟฟ้าสองสว่าง	1	นายจักรพันธ์ เทสียวพานิช	
		เครื่องมือตัด-ถ่าง 1 ชุด	1	นายทะเบียนสมาคมฯ	
		เครื่องเลื่อยไฟฟ้า	3	099-0989664	
		รถถังหน้า ชุดหลัง	1	นายปัญญา เครื่องทิพย์	นายสันต์ จรเจริญ
		รถยนต์บรรทุกติดเครน	1	หัวหน้าฝ่ายช่างยนต์	ผู้อำนวยการโครงการส่งน้ำฯ
		รถยนต์บรรทุกเท้าย	3	085-1985969	081-4454736
		รถยนต์บรรทุก 6 ตัน	3		
8	โครงการส่งน้ำและบำรุงรักษา จังหวัดเพชรบุรี	รถยนต์บรรทุกหน้า	1		
		รถไถ	2		
		รถยนต์บรรทุกขนาดใหญ่	1	นายอุดมศักดิ์ เนียมเงิน	นายประทีปฯ เสรีรักษ์
		รถยนต์บรรทุกข้อมีวจจรลาดยาง	1	082-5974769	ผู้อำนวยการแขวงทางหลวงฯ
		รถยนต์บรรทุกขนาดใหญ่	1	นายเกรททอง ศรีวิไล	087-0020576
		รถดั๊กล้อยาง	1	082-5974769	
		รถยนต์บรรทุกเครนยก 3 ตัน	1	นายบุญเลิศ รุ่งเรือง	
		รถยนต์บรรทุกขนย้ายฯ	1	062-4812649	
		รถยนต์กระบะเข้าแบบไฮดรอลิค	1	นายชัยพิชิต ราชไกรกิจ	
		รถยนต์บริการนำมันหล่อลื่นและซ่อมฯ	1	085-1834088	
9	แขวงทางหลวงชนบทเพชรบุรี	รถถังหน้า ชุดหลัง	1	นายสุรเชษฐ์ จ้อยจิต	
		รถชุดตัดไฮดรอลิค (แม่โคโร)	1	083-7013884	

ที่	หน่วยงาน	ประเภทเครื่องจักรกล ยานพาหนะ และเครื่องมืออุปกรณ์	จำนวน	ผู้ประสานงาน/โทรศัพท์	ผู้อนุมัติ/โทรศัพท์
10	นพค. 13 สนภ.1 นพพ.	รถยนต์บรรทุกน้ำ	1	ร.อ.สุรเชษฐ์ โพธิ์แก้ว ร.น.	
		รถยนต์บรรทุกขนาดกลาง	1	นายทหารกิจการพลเรือนฯ	
		รถยนต์บรรทุกขนาดเล็ก	1	061-7737483	
		รถยนต์บรรทุกสี่ล้อพร้อมแครน	1	ร.ท.ณรัก ทองสามสี	
		รถสะพานหมุนมัน	1	ผ.ช.นายทหารกิจการพลเรือนฯ	
		รถชุดประปาสนาม	1	095-2512373	
		เรือคูมึเนียมท้องแบน	1		
		รถยนต์บรรทุกน้ำ ขนาด 6,000 ลิตร	1	นายชนสิทธิ์ บุญยงค์	
		รถยนต์กระบะ 2 ประตู	4	089-1739570	
		รถยนต์กระบะ 4 ประตู HILUX TOYOTA	2	นางมาลี เรืองแสงอร่าม	นายชาติรี วชิระเผด็จศึก (รท)
11	การประปาส่วนภูมิภาค สาขาเพชรบุรี	รถยนต์กระบะ 4 ประตู HILUX TOYOTA 4x4	1	ผู้อำนวยการส่วนอำนวยความสะดวก	ผู้อำนวยการสำนักงานฯ
		รถยนต์ CORONA TOYOTA	1	032-425028	032-425028
		รถยนต์กระบะ 4 ประตู ISUZU D-MAX (CAB4)	1	089-0888009	081-7520661
		รถยนต์ตู้ภัย	3		นายสมชัย เจียมใจเรณูสุข
		รถพยาบาล	3		ประธานมูลนิธิสว่างฯ
		รถยนต์อุปกรณ์กู้ภัย	1		089-7448986
		เครื่องตัด-ถ่าง	2		
		ชุดประดาน้ำ	4		
13	หน่วยกู้ภัยสว่างสรรเพชญ์ จังหวัดเพชรบุรี	ชุดผจญเพลิง	-		
		อุปกรณ์ส่องสว่าง	2		
		เรือ	4		
		เครื่องเรือ	2		
		อุปกรณ์กู้ภัยที่สูง	2		
		เครื่องเลื่อยโซ่ยนต์	3		

เครื่องจักรกล ยานพาหนะและเครื่องมืออุปกรณ์ (ชุดเต็ม)
ของหน่วยงานเครือข่ายด้านการป้องกันและบรรเทาสาธารณภัย จังหวัดเพชรบุรี ประจำปี 2566

ที่	หน่วยงาน	ประเภทเครื่องจักรกล ยานพาหนะ และเครื่องมืออุปกรณ์	จำนวน	ผู้ประสานงาน/โทรศัพท์	ผู้อนุมัติ/โทรศัพท์
	อำเภอเมืองเพชรบุรี				
1	อบจ. เพชรบุรี	รถยนต์บรรทุกน้ำหนักอเนกประสงค์	2	นายเอนก หงษ์คำเงิน	นายปกรณ์ เกิดศิริ
		รถชุดตัดหญ้าไตรคัล	4	พนักงานขับเครื่องจักรขนาดเบา	ผู้อำนวยการกองช่าง
		เรือท้องแบน	2	062-8013113	086-4685691
		เรือพonton (เรือบรรทุกชุดตัดหญ้าไตรคัล)	1		
		เครื่องสูบน้ำ 8 นิ้ว	15		
		รถยนต์บรรทุกน้ำหนักอเนกประสงค์ ขนาด 10,000 ลิตร	4	นายนิรุต มูลจัน	นายจรัสศักดิ์ เรืองแก้ว
2	ท.ม.เมืองเพชรบุรี	รถยนต์บรรทุกน้ำหนักอเนกประสงค์ 5,000 ลิตร	1	นักป้องกันฯ	ปลัดเทศบาล
		รถยนต์ดับเพลิง ขนาด 5,000 ลิตร	2	087-1604545	081-3782590
		รถยนต์กู้ภัย	1		
		รถยนต์บังคับเคลื่อนอัตโนมัติ	1		
		รถเครน	1		
		รถกระเช้า	2		
		รถยนต์บรรทุกทุกทางเหยี่ยว ขนาด 6 ล้อ	2		
		เครื่องสูบน้ำ ขนาด 12 นิ้ว	1		
		เครื่องสูบน้ำ ขนาด 8 นิ้ว	8		
		เครื่องสูบน้ำท่อพญานาค ขนาด 5 นิ้ว	12		
		เครื่องสูบน้ำ ขนาด 3 นิ้ว	11		
		เรือท้องแบน	2		
เรือยนต์ดับเพลิง	1				

ที่	หน่วยงาน	ประเภทเครื่องจักรกล ยานพาหนะ และเครื่องมืออุปกรณ์	จำนวน	ผู้ประสานงาน/โทรศัพท์	ผู้อนุมัติ/โทรศัพท์
		แผงเหล็กกันจลาจล	6		
		ไม้ดับไฟ	3		
		ถังเคมีแห้งดับเพลิง	22		
		ถังเคมีดับเพลิงชนิดโฟม	2		
		ถังฉีดน้ำดับไฟฟ้า	1		
		ชุดดับเพลิง (นอกอาคาร)	3		
7	อบต.รังชัย	รถยนต์บรรทุกน้ำเอนกประสงค์ ขนาด 4,000 ลิตร	1	นายภาณุวัชร ขำทวี	นายณรรฐพล ภัยลี
		รถยนต์ตรวจการณ์	1	ผู้ช่วยนักทรัพยากรบุคคล	นายก อบต.
		เครื่องสูบน้ำ (พญานาค)	2	061-5100690	081-9451115
		เครื่องสูบน้ำไดโว้ (ขนาดท่อไม่น้อยกว่า 2 นิ้ว)	1		
		รถยนต์กระเช้า	1		
		เครื่องยนต์สูบน้ำเบนซินขนาด 5.5 แรง	1		
		เครื่องเลื่อยโซ่ยนต์	2		
8	อบต.บ้านกุ่ม	รถยนต์ตรวจการณ์	1	นายพนพล พรหมณัฎักษ์	นาวาตรีเสวก จ้อยสองสี
		รถยนต์บรรทุกน้ำเอนกประสงค์ ขนาด 6,000 ลิตร	1	จพง.ป้องกันฯ	นายก อบต.
		เรือไฟเบอร์กลาส	20	095-9479274	086-8268707
		เครื่องเลื่อยโซ่ยนต์	1		
9	อบต.ช่องสะแก	รถยนต์บรรทุกน้ำเอนกประสงค์ ขนาด 5,000 ลิตร	1	นายรังสรรค์ แก้วมณี	นายชูป คล้ายคลึง
		รถยนต์กระบะ 4 ประตู	2	จพง.ป้องกันฯ	นายก อบต.
		รถยนต์บรรทุก 6 ล้อ + เครน	1	096-8788040	081-8246789
		เครื่องสูบน้ำแบบท่อพญานาค ขนาดท่อ 8 นิ้ว	2		
		เครื่องสูบน้ำแบบท่อพญานาค ขนาดท่อ 5 นิ้ว	1		
		เครื่องสูบน้ำแบบหอยโข่ง ขนาดท่อ 3 นิ้ว	1		
		ไดโว้ ขนาด 3 นิ้ว	2		
		เครื่องเลื่อยโซ่ยนต์ ขนาดบาร์ 36 นิ้ว	1		
		เครื่องเลื่อยโซ่ยนต์ ขนาดบาร์ 12 นิ้ว	2		
		วิทยุสื่อสารมือถือ ขนาดกำลังส่ง 5 วัตต์	4		

ที่	หน่วยงาน	ประเภทเครื่องจักรกล ยานพาหนะ และเครื่องมืออุปกรณ์	จำนวน	ผู้ประสานงาน/โทรศัพท์	ผู้อนุมัติ/โทรศัพท์
		วิทยุสื่อสารแบบประจำที่ ขนาดกำลังส่ง 10 วัตต์	1		
		วิทยุสื่อสารเคลื่อนที่ ขนาดกำลังส่ง 10 วัตต์	1		
10	อบต.หนองโสน	รถยนต์กระบะ 4 ประตู	1	นายอร่าม บุญปลูก	นายนาฎ วงศ์ทองดี
		รถยนต์ขนขยะ	2	พนักงานขับเครื่องจักรขนาดเบา	ปลัด อบต.
		รถยนต์บรรทุกหน้า	1	095-7433699	081-8256323
		รถยนต์กระบะเข้า	1		
		เครื่องสูบน้ำ	4		
		รถมอเตอร์ไซด์	3		
		เครื่องตัดหญ้า	2		
		เครื่องเลื่อยโซยนต์	1		
		เรือ	1		
		เครื่องพ่นหมอกควัน	1		
		เต็นท์	2		
		จอบ	3		
		พลั่วตีทราย	4		
11	อบต.หนองพลับ	รถยนต์บรรทุกหน้าเอนกประสงค์ ขนาด 6,000 ลิตร	1	นายชาติรี ทองใบ	นายณรงค์ศักดิ์ เรืองสิน
		รถยนต์กระบะเข้า	1	พนักงานขับเครื่องจักรขนาดเบา	นายก อบต.
		แผงเหล็กกั้นจราจร	4	082-9590308	082-2541237
		กรวยยางจราจร	10		
12	อบต.นาขึง	รถยนต์บรรทุกหน้าเอนกประสงค์ ขนาด 5,000 ลิตร	1	นายชลอ พูลสวัสดิ์	นายประเท็ง ขาวสะอาด
		รถยนต์โดยสารขนาดเล็ก (รถตู้)	1	พนักงานขับเครื่องจักรขนาดเบา	นายก อบต.
		รถยนต์กระบะเข้า	1	089-9183931	081-7363409
		เครื่องเลื่อยโซยนต์	1		
		เครื่องสูบน้ำ	1		
		กรวยยางจราจร	10		

ที่	หน่วยงาน	ประเภทเครื่องจักรกล ยานพาหนะ และเครื่องมืออุปกรณ์	จำนวน	ผู้ประสานงาน/โทรศัพท์	ผู้อนุมัติ/โทรศัพท์
13	อบต.บ้านหม้อ	รถยนต์พยาบาล	1	จ.อ.โยธิน เอ็บอิม	นายสอย ปานแก้ว
		รถยนต์ตรวจการณ์	1	จพง.ป่องกันฯ	นายก อบต.
		รถยนต์ปิคอัพ	5	086-1706705	087-1640112
		รถยนต์บรรทุกเทท้าย 6 ตัน 6 ล้อ	2		
		รถยนต์กระเช้าสูง 10 เมตร	1		
		รถยนต์กระเช้าสูง 12 เมตร	1		
		รถยนต์บรรทุกน้ำเอนกประสงค์ ขนาด 6,000 ลิตร	1		
		รถยนต์บรรทุกน้ำเอนกประสงค์ ขนาด 5,000 ลิตร	1		
		เครื่องเลื่อยโซ่ยนต์	4		
		เครื่องสูบน้ำแบบหาคาม (เครื่องเบนซินแบบหอยโข่ง)	10		
14	อบต.นาพันสาม	เครื่องสูบน้ำแบบท่อพญานาค (เครื่องเบนซิน)	13		
		เครื่องสูบน้ำแบบได้ไว	10		
		รถยนต์บรรทุกน้ำเอนกประสงค์ ขนาด 6,000 ลิตร	1	นายสมพร โตทรัพย์/พนักงานขับรถ	นายชอบ แก่ลังกลิ่น/นายก อบต.
		เรือท้องแบน	1	089-5325538	063-2094979
		รถยนต์กระบะ 4 ประตู	1	นายวิษณุ นาคพูล/พนักงานขับรถ	นายเสถียร นิลทะเสลิน/นายก อบต.
		รถยนต์บรรทุกน้ำเอนกประสงค์	1	094-2199234	081-8089570
		เครื่องตัดแปลงหาคาม (พร้อมสาย)	1		
		ถังเคมีแห้งดับเพลิง	20		
		เครื่องตัดแต่งกิ่งไม้	2		
		เลื่อยซิกตัดไม้	2		
15	อบต.บางจาน	แผงเหล็กกันจราจกร	6		
		กรวยยางจราจกร	12		
		กระบองกระชาก	1		
		มีดง้าว	3		
		ชะแลง	1		
		เลื่อยโค้ง	1		
		เปลสนาม	1		

ที่	หน่วยงาน	ประเภทเครื่องจักรกล ยานพาหนะ และเครื่องมืออุปกรณ์	จำนวน	ผู้ประสานงาน/โทรศัพท์	ผู้อนุมัติ/โทรศัพท์
16	อบต.ดอนยาง	รถยนต์บรรทุกน้ำเอนกประสงค์ ขนาด 6,000 ลิตร	1	นายทนศักดิ์ จันทรกระจ่าง	นายชัยวุฒิ พุฒเทศ
		รถยนต์กระบะเข้า	1	จพง.ป้องกันฯ	นายก อบต.
		รถยนต์ปิคอัพ	2	061-5376755	081-9475497
		เครื่องรับ - ส่ง วิทยุสื่อสาร	10		
		ถังเคมีแห้งดับเพลิง	4		
		รถยนต์บรรทุกขนาดกลาง	1	ส.ท.ฐากร เขตสระน้อย	นายมนชัย สุวรรณเนตร.
17	อบต.ต้นมะม่วง	รถยนต์กระบะ 4 ประตู	3	จพง.ป้องกันฯ	ปลัด อบต.
		รถยนต์กระบะ 2 ประตู (อปพร.)	1	095-9241645	086-5111838
		รถยนต์บรรทุกทุกเที่ยว 4 ตัน 6 ล้อ	1		
		รถยนต์กู้ชีพ-กู้ภัย	3		
		รถยนต์บรรทุกน้ำดับเพลิงขนาด 8,000 ลิตร	1		
		เรือท้องแบน	1		
		เครื่องสูบน้ำ ขนาดท่อส่ง 8 นิ้ว	2		
		แผงเหล็กกันจราจร	4		
		กรวยยางจราจร	12		
		รถยนต์กู้ชีพ	2	นายระเบียบ คำปอ	สอ.วัลลภ แจมจรัส
		รถยนต์กู้ชีพ 4 ประตู	1	ผช.จพง.ป้องกันฯ	นายก อบต.
		รถยนต์บรรทุกน้ำเอนกประสงค์ ขนาด 8,000 ลิตร	1	085-2577077	081-7952534
18	อบต.โพไร่หวาน	รถยนต์บรรทุกน้ำเอนกประสงค์ขนาด 5,000 ลิตร	1		032-493149
		รถยนต์บรรทุกน้ำเอนกประสงค์ ขนาด 3,000 ลิตร	1		
		เครื่องสูบน้ำ	2		
		เครื่องเคียวไถยนต์	1		
		เครื่องสูบน้ำพญานาค	1	นางสาวอรวรรณ จิตพะวงษ์	นายชลชัย เอี่ยมล้ำอากาศ/ นายก อบต.
19	อบต.ลำมะโรง			นิติกร 089-2554221	092-9459415

ที่	หน่วยงาน	ประเภทเครื่องจักรกล ยานพาหนะ และเครื่องมืออุปกรณ์	จำนวน	ผู้ประสานงาน/โทรศัพท์	ผู้อนุมัติ/โทรศัพท์
20	อบต.บางจาก	รถยนต์บรรทุกน้ำเอนกประสงค์ ขนาด 8,000 ลิตร	1	นายพยุง น้อยพุ่มศรี/พนักงานขับรถ	นายวิชา ทองเย็น/นายก อบต.
		เครื่องเลื่อยโซ่ยนต์	2	084-5711673	086-0846157
21	อบต.ต้นมะพร้าว	รถยนต์ปิคอัพ 4 ประตู	2	นายพนันท์น เรืองโรจน์	นายปรีชา รักยิ่ง
		รถยนต์บรรทุก 6 ล้อ เอนกประสงค์	1	จพง.ป้องกันฯ	นายก อบต.
		ท่อสูบน้ำพญานาค ขนาด 10 นิ้ว ยาว 3 เมตร	1	065-0515691	081-8581690
		กรวยยางจรรยาจร	10		
		กระบองไฟจราจร	5		
	อำเภอบ้านลาด				
22	ทต.บ้านลาด	รถยนต์บรรทุกน้ำ 10,000 ลิตร	1	นายวิชา ลาภหลาย	น.ส.ปรนีย์ เลียนวาสัย
		รถยนต์ดับเพลิง 6,000 ลิตร	1	จพง.ป้องกันฯ	ปลัด ทต.
		รถยนต์กระเช้าเอนกประสงค์	1	098-2466007	085-9732528
		รถยนต์กระเช้าไฟฟ้า	1		
		เครื่องสูบน้ำดีเซล	4		
		เครื่องสูบน้ำเบนซิน	4		
23	อบต.สมอพลี	รถยนต์บรรทุกน้ำเอนกประสงค์ ขนาด 6,000 ลิตร	1	จ.ส.อ.นิรุทธิ์ สุบศรี	นายชัญญ์ แสงหิรัญภาคตา
		รถยนต์กระเช้า	1	จพง.ป้องกันฯ	นายก อบต
		รถยนต์กู้ชีพ	1	085-2912259	096-3978924
		รถยนต์ อปพร.	1		
		รถยนต์นั่งส่วนบุคคลไม่เกิน 7 ที่นั่ง	1		
		รถยนต์กระบะ 4 ประตู	1		
		เครื่องสูบน้ำพญานาค ขนาด 6 นิ้ว	4		
		เครื่องเลื่อยโซ่ยนต์	2		

ที่	หน่วยงาน	ประเภทเครื่องจักรกล ยานพาหนะ และเครื่องมืออุปกรณ์	จำนวน	ผู้ประสานงาน/โทรศัพท์	ผู้อนุมัติ/โทรศัพท์
24	อบต.ไร่สะทอน	รถยนต์บรรทุกหน้าเอนกประสงค์ ขนาด 6,000 ลิตร	1	จ.อ.สุเทพ บัวเนียม	นายสุรศักดิ์ รุ่งเรือง
		รถยนต์ตรวจการณ์	1	จพง.ป้องกันฯ	นายก อบต.
		รถยนต์บรรทุกท้าย 6 ล้อ พร้อมกระเช้า	1	064-9678383	081-9954930
		เครื่องเลื่อยโซยนต์	2		
		รถยนต์บรรทุกหน้าเอนกประสงค์	1	นายณรงค์ เนตรน้อย	นายประสงค์ หอมนาน
		รถยนต์บรรทุกท้าย 6 - 10 ล้อ	1	จพง.ป้องกันฯ	นายก อบต.
		รถยนต์บรรทุก 6 - 10 ล้อ	2	087-6642529	087-6642529
		รถยนต์กระบะ 2 ประตู	2		
		รถเครน	1		
		เครื่องสูบน้ำ	3		
25	อบต.ท่าเสน	เครื่องรับ-ส่งวิทยุ	10		
		เสื้อชูชีพ	10		
		เครื่องช่วยหายใจ	1		
		ชุดผจญเพลิง	2		
		รถยนต์กระบะ 4 ประตู (ตรวจการณ์)	1	นายวัชรพงศ์ อยู่ทอง	นายบรรพต กำไลแก้ว
		รถยนต์กระบะ 4 ประตู	1	จพง.ป้องกันฯ	นายก อบต.
		รถตู้กู้ชีพ	1	081-5711348	095-0385972
		เรือท้องแบน	2		
		เครื่องสูบน้ำแบบหาม	1		
		เครื่องเลื่อยโซยนต์	2		
26	อบต.ถ้ำรงค์	รถยนต์บรรทุกหน้าเอนกประสงค์ ขนาด 6,000 ลิตร	1	จ.อ.เอกรัตน์ เลิศอวาส	นายบุญชู พุ่มจิตร์/นายก อบต.
		รถกระบะบรรทุก	2	นักป้องกันฯ/092-5137755	087-0258631
27	อบต.หนองกระพูน	-	-	น.ส.อิสริย์ คงศรี/นักพัฒนาชุมชน	นายสอชิง เอี่ยมละออ/นายก อบต.
				098-4094956	098-4324639

ที่	หน่วยงาน	ประเภทเครื่องจักรกล ยานพาหนะ และเครื่องมืออุปกรณ์	จำนวน	ผู้ประสานงาน/โทรศัพท์	ผู้อนุมัติ/โทรศัพท์
29	อบต.หัวดึก	รถยนต์บรรทุกน้ำหนักบรรทุก 6,000 ลิตร	2	นายจิระ สุศรี	นายนิมิตร เกิดเกษม
		รถยนต์บรรทุกขนาดใหญ่ 6 ตัน 6 ล้อ	1	พนักงานขับรถยนต์	นายก อบต.
		รถยนต์กระบะ 4 ประตู (ตรวจการณ์)	1	092-6123034	061-4958922
		รถแบ็กโฮ	1		
		เครื่องเลื่อยโซ่ยนต์	1		
		รถยนต์ดับเพลิง	1	นายสมศักดิ์ นาคแท้	นายผ่วน เอมดี
30	อบต.บ้านหาด	รถยนต์กระบะ 4 ประตู (ส่วนกลาง)	1	ผู้ช่วย จพง. ป้องกัณษา	นายก อบต.
		รถยนต์กระบะ 2 ประตู อปพร.	1	084-3146978	081-8568652
		รถยนต์กระบะเข้าอเนกประสงค์	1		
		เลื่อยโซ่ยนต์ก่อนแสง	10		
		กระบองไฟจราจร	10		
		กรวยยางจราจร	10		
		ไฟสามเหลี่ยมจราจร	2		
		ถังเคมีแห้งดับเพลิง	3		
		เครื่องเลื่อยโซ่ขนาดเล็ก	1		
		รถยนต์กระบะเข้า	1	นายนิธิ นาคนคร	นายปรีชา มากเกิด
31	อบต.ท่าช้าง	เรือท้องแบน	2	นักวิเคราะห์นโยบายและแผน	นายก อบต.
		เครื่องสูบน้ำพญานาค	4	084-3947359	086-0429912
		เครื่องปั่นไฟ	1		
		รถยนต์บรรทุกน้ำหนัก 4,000 ลิตร	1	ส.อ.จิรุตม์ ปิ่นคง	นายสมิง คงประเสริฐ
32	อบต.ไร่โคก			นักวิเคราะห์นโยบายและแผน	นายก อบต.
				086-3883198	087-9318345

ที่	หน่วยงาน	ประเภทเครื่องจักรกล ยานพาหนะ และเครื่องมืออุปกรณ์	จำนวน	ผู้ประสานงาน/โทรศัพท์	ผู้อนุมัติ/โทรศัพท์
33	อบต.บ้านพาน	รถยนต์บรรทุกน้ำเอนกประสงค์ ขนาด 6,000 ลิตร	1	นายวิระศักดิ์ พงษ์สุภา	นายสำรอง สุขไช
		รถยนต์กระบะ 4 ประตู (ส่วนกลาง)	1	จพง.ป้องกันฯ	นายก อบต.
		รถยนต์กระบะเข้า	1	081-8806141	063-1986768
		ถังเคมีแห้งดับเพลิง ขนาด 15 กก.	1		
		เรือท้องแบน	1		
		เครื่องเลื่อยโซ่ยนต์	1		
34	อบต.ไร่มะขาม	รถยนต์ดับเพลิง	1	นายณัฐธ อิมจิตร/ผช.ป้องกันฯ	นายสุทธิพงษ์ พรหมมาตร์/นายก อบต.
		รถยนต์กระบะเข้า	1	085-8078690	089-2546699
35	อบต.หนองกระเจ็ด	รถยนต์บรรทุกน้ำเอนกประสงค์ ขนาด 8,000 ลิตร	1	พ.จ.อ.คมกริช ประสมเพชร	นายจรัส เมืองถาวร/นายก อบต.
		รถยนต์กระบะ 4 ประตู (ตรวจการณ์)	1	จพง.ป้องกันฯ/086-4643287	089-0813498
36	อบต.โรงซี้	รถยนต์บรรทุกน้ำเอนกประสงค์ ขนาด 6,000 ลิตร	1	นายวินัย เนตรแก้ว	นายบุญพิสิษฐ์ สິงวร
		รถยนต์กระบะเข้า	1	ผู้ช่วย จพง. ป้องกันฯ	นายก อบต.
		รถยนต์ปิคอัพ	2	064-2251856	081-5449258
		เครื่องสูบน้ำชนิดหอยโข่ง	1		
		ไซเรนเตือนภัยแบบมีหมุน	1		
		ถังเคมีแห้งดับเพลิง ขนาด 15 ปอนด์	12		

ที่	หน่วยงาน	ประเภทเครื่องจักรกล ยานพาหนะ และเครื่องมืออุปกรณ์	จำนวน	ผู้ประสานงาน/โทรศัพท์	ผู้อนุมัติ/โทรศัพท์
	อำเภอท่ายาง				
37	เทศบาลตำบลท่ายาง	รถยนต์ดับเพลิงอาคาร 6 ล้อ ความจุ 2,000 ลิตร	5	นายไพโรจน์ อุทบูลย์	นางนฤมล กิจพ่วงสุวรรณ
		รถยนต์บรรทุกน้ำดับเพลิง 6 ล้อ ความจุ 6,000 ลิตร	3	หัวหน้าฝ่ายปกครอง	นายก ทต.
		รถยนต์บรรทุกน้ำดับเพลิง 6 ล้อ ความจุ 12,000 ลิตร	3	084-3943155	081-6964959
		รถยนต์ตรวจการณ์ (รถยนต์กระบะ)	2		
		เครื่องสูบน้ำขนาดเล็ก ขนาด 6 นิ้ว	6		
		เครื่องสูบน้ำอเนกประสงค์ ขนาด 3 นิ้ว	2		
		เครื่องสูบน้ำเบนซิน ขนาด 3 นิ้ว	2		
		เครื่องสูบน้ำไฟฟ้า ขนาด 3 นิ้ว	2		
		เครื่องสูบน้ำลากเข็น ขนาด 4 นิ้ว	1		
		เครื่องหาคาบหาม (ดับเพลิง)	1		
		เครื่องเลื่อยโซ่ยนต์	3		
		เรือท้องแบน	1		
		เรือเร็ว	3		
		รถยนต์บรรทุก 6 ล้อ (รถตัมพ์)	3		
		รถตัดหญ้า ชุดหลัง	1		
		รถไถ	1		
		รถบด	1		
		รถยนต์กระเช้าไฟฟ้า ขนาด 6 ล้อ	2		
		เครื่องสูบน้ำลากเข็น	1		
		เครื่องหาคาบหาม (ดับเพลิง)	1		
		เครื่องเลื่อยโซ่ยนต์	3		
		เรือท้องแบน	1		
		เรือเร็ว	3		
		รถยนต์บรรทุก ขนาด 6 ล้อ	3		

ที่	หน่วยงาน	ประเภทเครื่องมือจักรกล ยานพาหนะ และเครื่องมืออุปกรณ์	จำนวน	ผู้ประสานงาน/โทรศัพท์	ผู้อนุมัติโทรศัพท์
		รถตัดหญ้า ชุดหลัง	1		
		รถไถ	1		
		รถบด	1		
		รถยนต์กระเช้าไฟฟ้า	2		
38	ทต.หนองจอก	รถยนต์บรรทุกหน้าเอนกประสงค์ ขนาด 5,000 ลิตร	1	พ.จ.อ. พิเชฐ พุมจิตร์	นายธรรมรงค์ ศรีทอง
		รถยนต์บรรทุกหน้าเอนกประสงค์ ขนาด 2,000 ลิตร	1	จพง.ป้องกันฯ	นายก ทต.
		รถยนต์บีค็อป	1	086-1743709	081-8587259
		แผงเหล็กกันจราจร	1		
39	ทต.ท่าแดง	รถยนต์บรรทุกหน้าเอนกประสงค์ ขนาด 6,000 ลิตร	1	นายสุริยา ศรีวัง	นายพรชัย ภูระหงษ์
		รถยนต์กระบะ 4 ประตู	1	จพง.ป้องกันฯ	นายก ทต.
				092-3829345	089-8373017
40	ทต.ท่าไม้ราก	รถยนต์บรรทุกหน้าเอนกประสงค์ ขนาด 6,000 ลิตร	2	นายประยูร เขียวรัมย์	นายศิริศักดิ์ สมบัติพิบูลย์
		รถยนต์กู้ภัยเอนกประสงค์	1	หน.ฝ่ายบริหารงานทั่วไป	นายก ทต.
		รถยนต์กระเช้า	1	085-7007456	081-91222145
		รถยนต์ 6 ล้อ	1		
		เรือท้องแบน	1		
		ท่อสูบน้ำพญานาค 5 นิ้ว	2		
		เครื่องสูบน้ำ ขนาด 6 นิ้ว (ข้างน้อย)	1		
		เครื่องสูบน้ำ ขนาด 3 นิ้ว	1		
		เครื่องเลื่อยโซยนต์ บาร์มีเกน 11.5 นิ้ว	2		
		ป้ายเฟลตามเหลี่ยมหยุดตรวจ	2		
41	อบต.หนองจอก	รถยนต์บรรทุกหน้าเอนกประสงค์	1	ส.ท. ประพันธ์ ลูกอินทร์	นางสาวอัจฉรา สนพลาย
		รถยนต์กระเช้า	1	จพง.ป้องกันฯ	091-2699959
		ถังเคมีแห้งดับเพลิงขนาด 10 ปอนด์	5	085-8075572	

ที่	หน่วยงาน	ประเภทเครื่องจักรกล ยานพาหนะ และเครื่องมืออุปกรณ์	จำนวน	ผู้ประสานงาน/โทรศัพท์	ผู้อนุมัติ/โทรศัพท์
42	อบต.กัลดีหลวง	รถยนต์บรรทุกน้ำหนักเอนกประสงค์ ขนาด 8,000 ลิตร	2	นายสมภพ ขยันการ	นายขุนแผน ทิมเมฆ
		เรือท้องแบน	2	จพง.ป๋องก้นา	นายก อบต.
43	อบต.เขาระบุก	เครื่องสูบน้ำแบบหอยโข่ง ขนาดท่อส่ง 6 นิ้ว	1	081-1905429	091-2640625
		รถยนต์บรรทุกน้ำหนักเอนกประสงค์ ขนาด 6,000 ลิตร	1	นายรัตนชัย วันชนะนะ	นายธีรพล พันธุ์ประดิษฐ์
		รถยนต์บรรทุกน้ำหนักเอนกประสงค์ ขนาด 10,000 ลิตร	1	ผู้ช่วย จพง.ป๋องก้นา	นายก อบต.
		รถยนต์กู้ภัย (เอนกประสงค์)	1	080-1121469	083-3083408
		อุปกรณ์สื่อสาร (วิทยุสื่อสาร)	19		
		ป้ายสามเหลี่ยมหยุดตรวจ	2		
44	อบต.วังไคร้	รถยนต์กู้ภัย (เคลื่อนที่เร็ว)	2		
		กรวยยางจราจร	25		
		แผงเหล็กกั้นจราจร	4		
		รถยนต์ดับเพลิงอาคาร	1	นายสมเกียรติ ยิมท่า	นายยม เกตุพิยัคฆ์
		เรือท้องแบน	1	พนักงานขับเครื่องจักรกลขนาดเบา	นายก อบต.
		เครื่องสูบน้ำขนาดท่อส่ง 6 นิ้ว	3	087-9123320	087-0366728
45	อบต.บ้านในดง	รถยนต์กระบะ 4 ประตู	1	นางอาทิตย์า คชกฤษ	นายคม คงกระเรียน
		ป้ายสามเหลี่ยมหยุดตรวจ	2	หัวหน้าสำนักปลัด	นายก อบต.
		ป้ายเตือนแสงโซล่าเซลล์ส่องสว่าง	2	087-9135996	081-1989140
		อุปกรณ์สื่อสาร (วิทยุสื่อสาร)	12		
		กรวยยางจราจร	10		
		แผงเหล็กกั้นจราจร	6		
46	อบต.ปึกเตียน	รถยนต์บรรทุกน้ำหนักเอนกประสงค์	1	นายชูเกียรติ เนียมจันทร์	นายสมชาย สุขศรี
		รถยนต์กระบะ 4 ประตู	1	ผู้ช่วย จพง.ป๋องก้นา	นายก อบต.
		เครื่องเลื่อยโซ่ยนต์	1	083-4567478	081-7958285
		ชุดฝนฉุกเฉิน	4		

ที่	หน่วยงาน	ประเภทเครื่องจักรกล ยานพาหนะ และเครื่องมืออุปกรณ์	จำนวน	ผู้ประสานงาน/โทรศัพท์	ผู้อนุมัติ/โทรศัพท์
47	อบต.ยางหย่อง	รถยนต์บรรทุกน้ำหนักบรรทุก 6,000 ลิตร	1	นายสุริโย จันทร์อ่อน	นายวิทยา เทพอยู่
		เครื่องสูบน้ำ 8 นิ้ว	1	ผู้ช่วย จพง. ป่องกัณา	นายก อบต.
		ถังเคมีแห้งดับเพลิง	30	097-0267443	081-9958229
		สายดับเพลิง 1.5 นิ้ว	3		
		เรือท้องแบน	1		
		เรือไฟเบอร์กลาส	4		
		รถยนต์ตรวจการณ์	1		
		เครื่องเลื่อยโซยนต์	2		
		รถเครนไฮโดรริก	1		
		ป้ายสามเหลี่ยมหยุดตรวจ	1		
		รถยนต์ดับเพลิง 6 ล้อ บรรจุน้ำ 6,000 ลิตร	1	นายพรภิรมย์ ศรีเกตุ	นายไชยยา ไชศรี
		รถยนต์กระบะเข้าอเนกประสงค์ บรรทุกท้าย 6 ล้อ	1	จพง.ป่องกัณา	นายก อบต.
		รถยนต์พยาบาลฉุกเฉินพร้อมอุปกรณ์เคลื่อนย้าย ชุดปฐมพยาบาลเบื้องต้น	1	081-9089336	063-1153987
		รถยนต์กระบะ 4 ประตู งานป้องกันและบรรเทาสาธารณภัย	1		
เครื่องเลื่อยโซยนต์	2				
48	อบต.มาบปลาค้า	ชุดตัดแก๊ส	1		
		เครื่องสูบน้ำเครื่องยนต์เบนซิน ขนาด 5 นิ้ว	1		
		เครื่องสูบน้ำมอเตอร์ไฟฟ้า ขนาด 6 นิ้ว	1		
		ถังเคมีแห้งดับเพลิง	5		
		แผงไฟจราจร	1		
		กรวยยางจราจร	10		
		อุปกรณ์สื่อสาร (วิทยุสื่อสาร)	13		
		อุปกรณ์ช่วยหายใจ	2		
		รถยนต์ปิคอัพ	1	นายทรงศักดิ์ กลิ่นมาลี	นายฉลอง เท็ลิ่งจ้อย
		ป้ายสามเหลี่ยมหยุดตรวจ	2	นักจัดการงานทั่วไป	นายก อบต.
49	อบต.ท่าคอย	ป้ายเตือนแสงโซลาเซลล์ส่องสว่าง	2	089-5200629	081-9421659
		อุปกรณ์สื่อสาร (วิทยุสื่อสาร)	20		

ที่	หน่วยงาน	ประเภทเครื่องจักรกล ยานพาหนะ และเครื่องมืออุปกรณ์	จำนวน	ผู้ประสานงาน/โทรศัพท์	ผู้อนุมัติ/โทรศัพท์
	อำเภอบ้านแหลม				
50	ทต.ตำบลบ้านแหลม	รถยนต์บรรทุกน้ำเอนกประสงค์ ขนาด 8,000 ลิตร	2	พ.จ.อ.นุกูล ยิ้มแย้ม	นายวัน เมฆอัครคี
		รถยนต์บรรทุกน้ำเอนกประสงค์ ขนาด 6,000 ลิตร	1	จพง. ป้องกัณา อาวุโส	นายก ทต.
		รถยนต์บรรทุก 4 ล้อ	7	081-0096224	081-7055750
		รถยนต์บรรทุก 6 ล้อ	1		
		รถแม็คโคร	1		
		เครื่องสูบน้ำหาคาม	1		
		รถยนต์กระเช้า	1		
51	ทต.ตำบลบางตะบูน	รถยนต์บรรทุกน้ำเอนกประสงค์ ขนาด 10,000 ลิตร	1	นายณรงค์ ทองสิน	นายชัยศ สงวนทรัพย์
		รถยนต์บรรทุกน้ำเอนกประสงค์ ขนาด 5,000 ลิตร	1	จพง.ป้อมกัณา	นายก ทต.
		รถยนต์บรรทุกขนาดเล็ก	1	086-1638798	081-7055750
		รถยนต์บรรทุกขนาดเล็กแบบ 2 ตอน	5		
		รถยนต์กระเช้าไฟฟ้า ความสูง 12 เมตร	1		
		เครื่องสูบน้ำอัตโนมัติ ขนาด 2.5 นิ้ว	2		
		เครื่องอัดถังเคมีดับเพลิง	1		
		เครื่องเลื่อยโซยนต์	3		
52	อบต.บ้านแหลม	รถยนต์ปิคอัพ	2	นายไพโรจน์ นาคนคร	นายนิรันดร์ รุ่งรัตน์
		รถยนต์บรรทุกน้ำเอนกประสงค์ ขนาด 5,000 ลิตร	1	พนักงานขับเครื่องจักรกลขนาดเบา	นายก อบต.
		รถยนต์กระเช้าไฟฟ้า	1	095-2130430	061-7032590
		เครื่องเลื่อยโซยนต์	3		
		แผงเหล็กกันจราจร	10		
		กรวยยางจราจร	10		
		ป้ายสามเหลี่ยมหยุดตรวจ	2		
53	อบต.บางแก้ว	รถยนต์บรรทุกน้ำเอนกประสงค์ ขนาด 8,000 ลิตร	1	นายสุเมธา กิ่งสอาด/พนักงานขับรถ	นายเอกชัย เตียเจริญ/นายก อบต.
		รถยนต์ปิคอัพ	4	086-5478745	081-9117835

ที่	หน่วยงาน	ประเภทเครื่องจักรกล ยานพาหนะ และเครื่องมืออุปกรณ์	จำนวน	ผู้ประสานงาน/โทรศัพท์	ผู้อนุมัติ/โทรศัพท์
54	อบต.บางครก	รถยนต์บรรทุกน้ำหนักบรรทุก 6,000 ลิตร	1	จ.อ.อำนาจ แสงจินดา	นายชาญชัย อุ่มนุช
		รถยนต์บรรทุกน้ำหนักบรรทุก 4,000 ลิตร	1	จพง.ป้องกันฯ	นายก อบต.
		รถยนต์บรรทุกทุกชนิดตั้งเครน	1	083-5535259	080-6568354
		รถยนต์ปิคอัพ	3		
		รถตู้	1		
		ท่อสูบน้ำขนาด 8 นิ้ว	1		
		ท่อสูบน้ำขนาด 12 นิ้ว	1		
		สัญญาณไฟไซเรน	3		
		แผงเหล็กกันจรรยา	12		
		กรวยยางจราจร	40		
		เครื่องเลื่อยโซยนต์	2		
		รถยนต์บรรทุกน้ำหนักบรรทุก 6,000 ลิตร	1	นายปรีชา โพธิ์คำ	นายสุชาติ รุ่งเพียร
		รถยนต์ปิคอัพ	3	พนักงานขับเครื่องจักรขนาดกลาง	นายก อบต.
		เรือพาย	1	065-4196424	098-2702789
55	อบต.บางขุนไทร	ชุดปฐมพยาบาล	1		
		อุปกรณ์สื่อสาร (วิทยุ)	2		
		ไฟสัญญาณวิบวาบ	4		
		กรวยยางจราจร	50		
		แผงเหล็กกันจรรยา	20		
		กระบองไฟจราจร	21		
		ขวานดับเพลิง	1		
		ชะแลงเหล็ก ขนาด 1.5	1		
		พลั่วตักดินสแตนเลส	1		
		เครื่องเลื่อยโซยนต์	1		

ที่	หน่วยงาน	ประเภทเครื่องจักรกล ยานพาหนะ และเครื่องมืออุปกรณ์	จำนวน	ผู้ประสานงาน/โทรศัพท์	ผู้อนุมัติ/โทรศัพท์
56	อบต.ท่าแร่	รถยนต์บรรทุกน้ำหนักบรรทุก 6,000 ลิตร	1	นายบรรพต ศรีวรรณ	นายสมภพ ทิพย์อและ/นายก อบต.
		รถยนต์บรรทุกน้ำหนักบรรทุก 1,000 ลิตร	1	นักวิชาการเกษตร	092-5239499
		รถยนต์กระบะ 4 ประตู (ส่วนกลาง)	2	089-3795775	
		ถังเคมีแห้งดับเพลิง ขนาด 15 ปอนด์	10		
57	อบต.ท่าแร่	รถยนต์กระบะ 4 ประตู	2	นายไกรศร พบเยี่ยม/พนักงานขับรถ	นายมานพ นาคสุข/นายก อบต.
		เครื่องสูบน้ำแบบหอยโข่ง	2	082-0012591	086-7685251
		เครื่องสูบน้ำแบบพญานาค	1		
		เรือไฟเบอร์ห้องแบน	1		
		เครื่องเลื่อยโซยนต์ขนาดกลาง	1		
		เครื่องเลื่อยโซยนต์ขนาดเล็ก	1		
		รถยนต์บรรทุกน้ำหนักบรรทุก 5,000 ลิตร	1	นายลิขิต แสงสว่าง	นายสมภณ เพิ่มสิน
		วิทยุสื่อสาร	6	พนักงานขับเครื่องจักรกลขนาดเบา	นายก อบต.
		เครื่องสูบน้ำ (แบบท่อพญานาค) 6 นิ้ว	2	080-9303990	095-9505795
		เรือห้องแบน	1		
58	อบต.แหลมผักเบี้ย	เครื่องเลื่อยโซยนต์ตัดต้นไม้	2		

ที่	หน่วยงาน	ประเภทเครื่องจักรกล ยานพาหนะ และเครื่องมืออุปกรณ์	จำนวน	ผู้ประสานงาน	หมายเลขโทรศัพท์
59	อบต. ปากทะเล	รถยนต์บรรทุกน้ำเอนกประสงค์ ขนาด 6,000 ลิตร	1	นายวิชัย แก้วนวม	นายชัยวัฒน์ หว่านผล
		รถยนต์กระบะ 4 ประตู	1	พนักงานขับเครื่องจักรกลขนาดเบา	นายก อบต.
		รถยนต์กระบะ 2 ประตู	1	062-7195035	089-3784723
		รถยนต์ขยะแบบเทท้าย 6 ล้อ	1		
		เครื่องรับส่ง - วิทูร	6		
		ชุดผลญเพลิง	1		
		ถังเคมีแห้งดับเพลิง	6		
	อำเภอเขาย้อย				
60	ทต.เขาย้อย	รถยนต์ตรวจการ	1	จ.ส.อ. อนุกุล เขยหอม	นางอรอนงค์ ศิริชัย
		รถยนต์บรรทุกน้ำเอนกประสงค์ ขนาด 12,000 ลิตร	1	จพง. ป้องกัณษา	นายก ทต.
		รถยนต์บรรทุกน้ำเอนกประสงค์ ขนาด 6,000 ลิตร	1	099-3923167	089-8377823
		รถยนต์บรรทุกน้ำเอนกประสงค์ ขนาด 6,000 ลิตร	1		
		รถยนต์บรรทุกน้ำเอนกประสงค์ ขนาด 4,000 ลิตร	2		
		รถยนต์กู้ชีพ	1		
		รถยนต์กู้ภัย	1		
		เครื่องสูบน้ำ แบบพญานาค ขนาด 6 นิ้ว	2		
		เครื่องสูบน้ำ แบบพญานาค ขนาด 8 นิ้ว	1		
		เครื่องสูบน้ำชนิดดำ แบบหัวกะโหลก ขนาด 3 นิ้ว	1		
		เครื่องมือตัดถ่าง	1		
61	อบต.หนองชุมพลเหนือ	รถยนต์บรรทุกน้ำเอนกประสงค์ ขนาด 6,000 ลิตร	1	นายสุดีใจ เดิมทอง/พนักงานขับรถ	นายบุญเลิศ ยอดแก้ว/นายก อบต.
				080-3944793	081-9283656
62	อบต.หนองชุมพล	รถยนต์บรรทุกน้ำดับเพลิง ขนาด 10,000 ลิตร	1	นายณัฐพงศ์ สุขอยู่	นางกรรณสร เวชกุล/นายก อบต.
		รถยนต์บรรทุกน้ำดับเพลิง ขนาด 6,000 ลิตร	1	พจนง.ขับรถ /062-5432351	083-8351190

ที่	หน่วยงาน	ประเภทเครื่องจักรกล ยานพาหนะ และเครื่องมืออุปกรณ์	จำนวน	ผู้ประสานงาน/โทรศัพท์	ผู้อนุมัติ/โทรศัพท์
63	อบต.ห้วยโรง	รถยนต์บรรทุกน้ำเอนกประสงค์ ขนาด 6,000 ลิตร	1	นายรัฐพล คงศรี/พนักงานขับรถ	นายเมียน ดวงเนตร/นายก อบต.
		เครื่องเข็นเต็นท์แบบมีล้อหมุน	1	082-0221025	081-8564227
64	อบต.เขาย้อย	รถยนต์บรรทุกน้ำเอนกประสงค์ ขนาด 6,000 ลิตร	1	จ.อ.เกษมศักดิ์ จันทร์อยู่	น.ส.วพร หนองบัว
		รถยนต์กระบะเข้า	1	นิติกร	ปลัด อบต.
65	อบต.หนองปรุง	รถพาร์มแทรกเตอร์	1	061-5940998	098-2641229
		รถยนต์กระบะ 4 ประตู	2	นายวินิตย์ อมดวง	ต.ต.สนธยา คงสนิท
		รถอีแต๋น บรรทุกน้ำ 3,000 ลิตร	1	จพง.ป้องกันฯ	นายก อบต.
		เครื่องสูบน้ำ (ดีเซล)	1	095-3643704	081-5729092
		ปั้มน้ำไฟฟ้า	1		
66	อบต.ห้วยท่าช้าง	รถยนต์บรรทุกน้ำ 6,000 ลิตร	1	นายมนัส ถมยา	นายดำรง อุ่นเป็นนิจย์
		เครื่องยนต์สูบน้ำ ขนาด 10 นิ้ว	2	จพง.ป้องกันฯ	นายก อบต.
		เสื่อสะท้อนแสง	16	087-8915230	087-8148360
		ไฟเลนจากร	2		
		กรวยยางจราจร	40		
		กระบองไฟจราจร	6		
		เสื่อกันฝน	20		
67	อบต.หนองปลาไหล	ชุดกันไฟ	1		
		หัวฉีดดับเพลิง	1		
		ถังเคมีแห้งดับเพลิง	1		
		แผงเหล็กกันจราจร	1		
		ถังเคมีแห้งดับเพลิง	22	น.ส.นัฐจิรา อ่อนชุติ/นักวิเคราะห์ฯ	นายประสพชัย อาริวงค์/นายก อบต.
				095-6954443	081-9424274

ที่	หน่วยงาน	ประเภทเครื่องจักรกล ยานพาหนะ และเครื่องมืออุปกรณ์	จำนวน	ผู้ประสานงาน/โทรศัพท์	ผู้อนุมัติ/โทรศัพท์
	อำนาจหนองหญ้าปล้อง				
68	อบต.ท่าตระคร้อ	รถยนต์บรรทุกน้ำหนักบรรทุก 6,000 ลิตร	1	นายเกรียง เอื้อดิเรกดิตร	นายสุชาติ เต็งประเสริฐ
		รถอีแต่น้ำมันบรรทุก	1	คนงานทั่วไป	นายก อบต.
		รถยนต์ปิคอัพ 4 ประตู	2	082-5439200	082-6459499
		เครื่องพ่นชนิดโยก ขนาดความจุ 16 ลิตร	5		
69	อบต.ยางน้ำกลัดใต้	รถยนต์บรรทุกน้ำหนักบรรทุก 6,000 ลิตร	1	นายประยูร พุทธิพงษ์	นายพีรศักดิ์ กามพิชญ์/นายก อบต.
		รถยนต์กระบะ 4 ประตู (อปพร.)	1	นักป้องกันฯ	086-0142123
		วิทยุรับ-ส่ง แบบ VHF/FM แบบติดตั้งประจำสำนักงาน	1	063-9076892	085-2970526
		เครื่องรับส่ง - วิทยุ	5		
70	อบต.หนองหญ้าปล้อง	รถยนต์บรรทุกน้ำหนักบรรทุก 12,000 ลิตร	1	นายวิทย์ ปานแสงเพชร	นายธีรภาพ หวังจิตต์
		รถยนต์กระบะบรรทุก ขนาด 1 ตัน	2	จพง.ป้องกันฯ	ปลัด อบต.
		เรือไฟเบอร์กลาส ขนาด 18 ฟุต	1	083-9634040	
		เครื่องเลื่อยโซ่ยนต์ ขนาด 1.7 แรงม้า	1		
	อำเภอชะอำ				
71	ทม.ชะอำ	รถยนต์บรรทุกน้ำหนักบรรทุก	4	นายไพศาล บรรลือทรัพย์	นายอนุjul พรสมบุญศิริ
		รถยนต์กู้ภัยอเนกประสงค์	1	หัวหน้าฝ่ายป้องกันฯ	นายก ทม.
		รถยนต์ดับเพลิงอาคารแบบมีระบบผสมโฟม	1	089-5344159	081-9373333
		รถยนต์ดับเพลิงชนิดพ่นน้ำพร้อมปืนไต่	2		
		รถยนต์ดับเพลิง	5		
		รถยนต์ดับเพลิงอเนกประสงค์ขนาดเล็ก	1		
		รถยนต์กระบะ 2 ประตู (ตอนเดียว)	1		
		รถยนต์กระบะแวน	1		
		รถยนต์กระบะ 4 ประตู (สองตอน)	1		
		เครื่องสูบน้ำขนาดใหญ่	1		
		เครื่องสูบน้ำขนาดเล็ก	4		

ที่	หน่วยงาน	ประเภทเครื่องจักรกล ยานพาหนะ และเครื่องมืออุปกรณ์	จำนวน	ผู้ประสานงาน/โทรศัพท์	ผู้อนุมัติ/โทรศัพท์
		เตาไวดูดน้ำ	5		
		ท่อขนาด	2		
		เลื่อยโซ่ยนต์	2		
		เครื่องสูบน้ำแบบหอบหาม	2		
		เครื่องปั่นไฟ	2		
		เครื่องอัดอากาศ	2		
		รถยนต์ดับเพลิง	1		
		เรือท้องแบนติดเครื่องยนต์	4		
		เรือยาง	2		
		เรือพาย	12		
		เสื้อชูชีพ	50		
		เต็นท์ใหญ่	2		
		เต็นท์สนาม	3		
		เต็นท์เล็ก	5		
		เปลสนาม	2		
		บอร์ดนอน ลี สม	2		
		บันไดอลูมิเนียม	5		
		ชุดสวมดับไฟในอาคาร	8		
72	ทต.นายาง	รถยนต์บรรทุกขนาดใหญ่	1	จ.อ.นฤพนธ์ ทรัพย์นวิน	นายอนุรักษ์ พรสมบุญศิริ
		รถยนต์บรรทุกน้ำหนักบรรทุก 12,000 ลิตร	1	จพง.ป๋องกัณา	นายก ทต.
		รถยนต์บรรทุกน้ำหนักบรรทุก 10,000 ลิตร	1	084-6449250	090-1431551
		รถยนต์บรรทุกน้ำหนักบรรทุก 5,000 ลิตร	3		
		หัวฉีดน้ำดับเพลิงชนิดไร้แรงสะท้อน	2		
		หัวฉีดน้ำดับเพลิงชนิดมีคัมโยก เปิด - ปิด	1		

ที่	หน่วยงาน	ประเภทเครื่องจักรกล ยานพาหนะ และเครื่องมืออุปกรณ์	จำนวน	ผู้ประสานงาน/โทรศัพท์	ผู้อนุมัติ/โทรศัพท์
		บันไดเลื่อนแบบเปลี่ยนได้ 3 ตอน 27 ชุด	2		
		เครื่องสูบน้ำแบบท่อสูบน้ำพญานาค	2		
		ท่อสูบน้ำพญานาค	1		
		หัวกะโหลกดูดน้ำเหล็กหล่อ	2		
		เลื่อยโซ่ยนต์	1		
73	ทต.บางเก่า	รถยนต์บรรทุกน้ำอเนกประสงค์	1	นายปราโมทย์ แพทย์พันธ์	นายแสงอรุณ สมุทรภักดี
		รถยนต์กระบะ 4 ประตู (ส่วนกลาง)	1	นักป้องกันฯ	นายก ทต.
		รถยนต์กระบะกู้ภัย	1	093-6961956	081-9414186
		เครื่องสูบน้ำดีเซล คูโบต้า	2		
		เครื่องสูบน้ำเบนซิน ฮอนด้า 5 hp	1		
		ท่อสูบน้ำพญานาค	6		
		สายส่งน้ำ 7 นิ้ว ยาว 100 ม.	1		
		เครื่องสูบน้ำแบบจุ่มน้ำ (ไดโว่)	2		
		เลื่อยโซ่ยนต์ 25 นิ้ว	1		
		เลื่อยโซ่ยนต์ 8 นิ้ว	1		
		กรวยยางจราจร	5		
		กระเบื้องไฟจราจรชาร์จไฟ	15		
		ไฟกระพริบหัวกรวยยางจราจร	20		
		แผงเหล็กกันจราจร	5		
		ป้ายสามเหลี่ยมหยุดตรวจ	2		
		ถังเคมีแห้งดับเพลิง	10		
		โรตสกายไฟ	1		
		เลื่อยโซ่ยนต์	40		
74	อบต.ไร่ไหมพัฒนา	รถยนต์บรรทุกน้ำอเนกประสงค์ ขนาด 6,000 ลิตร	1	จ.อ.สุวิชัย วาสนา	นายสุพล หนองทอง
		รถยนต์บรรทุกน้ำอเนกประสงค์ ขนาด 12,000 ลิตร	1	นักป้องกันฯ	นายก อบต.
		เชือกกู้ภัย	1	080-0462887	081-9415847
		เลื่อยโซ่ยนต์	1		

ที่	หน่วยงาน	ประเภทเครื่องจักรกล ยานพาหนะ และเครื่องมืออุปกรณ์	จำนวน	ผู้ประสานงาน/โทรศัพท์	ผู้อนุมัติ/โทรศัพท์
75	อบต.ห้วยทรายเหนือ	รถยนต์ดับเพลิง 6 ล้อ ขนาด 6,000 ลิตร รถยนต์บรรทุกทุกครุณ รถยนต์ตรวจการณ์ รถยนต์บรรทุกพ่นน้ำเอนกประสงค์ ขนาด 6,000 ลิตร รถยนต์บรรทุกพ่นน้ำเอนกประสงค์ ขนาด 5,000 ลิตร รถยนต์บรรทุกพ่นน้ำเอนกประสงค์ ขนาด 6,000 ลิตร รถยนต์บรรทุกพ่นน้ำเอนกประสงค์ ขนาด 5,000 ลิตร รถยนต์ดับเพลิงทุกประเภท	2 1 1 1 1 1 1 1	จ.อ.กิติวัฒน์ หอยแจง จพง.ป้องกัน 062-3467046 นายไพรัช มิ่งทอง/พนักงานขับรถ 089-2551618 นายเอี่ยม มีแก้ว พนักงานขับเครื่องจักรกลขนาดเบา 089-2604269	นายเกษม เกียรติโต นายก อบต. 089-2023191 นายเพื่อน พนมเงิน/นายก อบต. 089-9193917 นายวุฒิพันธ์ กรุดนาค นายก อบต. 082-2944344
	อำเภอแก่งกระจาน				
78	อบต.แก่งกระจาน	รถยนต์บรรทุกพ่นน้ำเอนกประสงค์ ขนาด 10,000 ลิตร รถยนต์บรรทุกพ่นน้ำเอนกประสงค์ ขนาด 6,000 ลิตร รถยนต์ตรวจการณ์ ป้ายสามเหลี่ยมหยุดตรวจ แผงเหล็กกั้นจราจร กรวยยางจราจร	1 1 1 3 8 7	นายสุรัชย์ ใจกล้า ผู้ช่วย จพง.ป้องกันฯ 085-4051441	นายวิรัตน์ นกออน นายก อบต. 081-1986744
79	อบต.พุทธสวรรค์	รถยนต์บรรทุกพ่นน้ำเอนกประสงค์ ขนาด 6,000 ลิตร รถยนต์บรรทุกทุกแบบเท้าย รถกู้ชีพ เครื่องสูบน้ำ (ขอยืมจาก อบจ. เพชรบุรี) เครื่องเลื่อยโซ่ยนต์ ถังน้ำแบใบใช้แป๊ะเตอะรี ไม้ดับไฟป่า คราดดับไฟป่า วิทยุติดตั้งประจำที่	1 1 1 1 3 3 10 10 1	พ.จ.อ. ไพฑูรย์ ร้อยแก้ว จพง. ป้องกันฯ 084-3573670	นายฉลวย ตรงฉิน นายก อบต. 092-7785458

ที่	หน่วยงาน	ประเภทเครื่องจักรกล ยานพาหนะ และเครื่องมืออุปกรณ์	จำนวน	ผู้ประสานงาน/โทรศัพท์	ผู้อนุมัติ/โทรศัพท์
		วิทยุแบบโอมบาย (ดีตรอยนต์)	1		
		เครื่องรับส่ง - วิทยุ	10		
		ถังน้ำแบบชัก	6		
		ชุดดับเพลิง	1		
		รถยนต์โครนแบบมีกระบะเข้า	1		
		ถังเคมีแห้งดับเพลิง	30		
80	อบต.วังจันทร์	รถยนต์บรรทุกน้ำเอนกประสงค์ ขนาด 6,000 ลิตร	1	นายณัฐศาสตร์ ช่อดอกไม้	นายสมชาย พรพิจิตรทรัพย์
		รถยนต์กู้ภัยเคลื่อนที่เร็ว	1	นักป้องกันฯ	นายก อบต.
		รถยนต์โครนแบบมีกระบะเข้า	1	090-3151913	080-0226258
		รถยนต์ลำเลียง ขนาด 4 ล้อ	2		
		ท่อดูดน้ำพญานาค ขนาด 6 นิ้ว	1		
		ไม้ตบไปฟ้า	7		
		เครื่องรับส่ง - วิทยุ	14		
		ถังเคมีแห้งดับเพลิง	15		
		เสื้อสะท้อนแสง	20		
		กรวยยางการจราจร	15		
		แผงเหล็กกั้นการจราจร	10		
81	อบต.ป่าเต็ง	รถยนต์บรรทุกน้ำเอนกประสงค์ ขนาด 6,000 ลิตร	1	นายบรรจบ เจียมดี	นายอรุณพล แจ่มเรือง
		รถยนต์กู้ชีพ	1	ผู้ช่วย จพง. ป้องกันฯ	นายก อบต.
		เสื้อสะท้อนแสง	20	098-9675127	089-9434219
		กรวยยางการจราจร	40		
		แผงเหล็กกั้นการจราจร	2		
82	อบต.สองพี่น้อง	รถยนต์บรรทุกน้ำเอนกประสงค์ ขนาด 6,000 ลิตร	1	พ.อ. สมชาย เพชรแย้ม	นายผล เอกบุตร
		เสื้อสะท้อนแสง	25	นักป้องกันฯ	นายก อบต.
		กรวยยางการจราจร	50	063-2597925	089-0666858

ที่	หน่วยงาน	ประเภทเครื่องจักรกล ยานพาหนะ และเครื่องมืออุปกรณ์	จำนวน	ผู้ประสานงาน/โทรศัพท์	ผู้อนุมัติ/โทรศัพท์
		ถึงน้ำแบบซึก	7		
		เครื่องรับส่ง - วิทย์	2		
		แผงเหล็กกั้นการจราจร	2		
83	อบต.ห้วยแม่เพரியง	รถยนต์บรรทุกน้ำหนักประสงค์ ขนาด 6,000 ลิตร	1	พ.อ.ท.อนุรักษ์ เมืองเล็ก	นายทัญญรงค์ แก้วเกตุ
		รถยนต์กระบะ 4 ประตู	2	นักป้องกันฯ	นายก อบต.
		รถยนต์บรรทุกทุก 6 ล้อ	1	067-1709839	089-5513896
		แผงเหล็กกั้นจราจร	8		
		กรวยทางการจราจร	15		
		เลื่อยโซยนต์	1		

หมายเลขโทรศัพท์ผู้ประสานงานกรณีเกิดเหตุสาธารณภัย จังหวัดเพชรบุรี

ตำแหน่งที่ได้รับมอบหมายในเหตุการณ์	ชื่อ-นามสกุล	ช่องทางการติดต่อ
ผู้บัญชาการเหตุการณ์ (ผวจ.)	นายณัฐชัย นำพูลสุขสันต์	032-425373, 089-203 0457
หัวหน้าส่วนอำนาจการ (รอง ผวจ.1)	นางวันเพ็ญ มังศรี	032-427070, 089-203 2822
หัวหน้าส่วนปฏิบัติการ (รอง ผวจ.2)	นายธรรมบุญ ศรีวรรณนะ	032-425779, 089-203 2831
หัวหน้าส่วนปฏิบัติการ (รอง ผวจ.3)	นายปิยพงศ์ ชูวงศ์	032-425779, 089-203 2831
หัวหน้าส่วนสนับสนุน (ปจ.พ.บ.)	นายภคพัศ ส่วงฒนายุทธ	032-425140, 089-254 8719
เลขานุการ กอปก.พ.บ.	นายวิรัช เพ็ญจันทร์	032-426230, 089-9696753
เลขานุการ ส่วนปฏิบัติการ	นายทวี เข้มกล้าด	032-426230, 065-9360573
เลขาหัวหน้าส่วนอำนาจการ	นายคมน์วิศว์ อินธิแสง	032-426230, 081-268 3508
เลขาหัวหน้าส่วนสนับสนุน	นางสาวสุภัทรา ถ้ำกระแสร	032- 426230, 065-936 0574
หน่วยปฏิบัติการ		
โครงการชลประทานเพชรบุรี	นายสมเกียรติ แจ่มจันทร์	032-461308, 096-948 2289
โครงการส่งน้ำและบำรุงรักษาเพชรบุรี	นายสันต์ จรเจริญ	032-784656, 081-445 4736
โครงการส่งน้ำและบำรุงรักษาแก่ง กระจาน	นายมีชัย ปฎิยุทธ	032-784656, 081-445 4736
อำเภอเมืองเพชรบุรี	นายอำเภอเมืองเพชรบุรี	032-425544, 081-867 3430
อำเภอบ้านลาด	นายอำเภอบ้านลาด	032-491316, 081-867 3460
อำเภอท่ายาง	นายอำเภอท่ายาง	032-461547,081-867 3431
อำเภอบ้านแหลม	นายอำเภอบ้านแหลม	032-481168, 081-867 3441
อำเภอชะอำ	นายอำเภอชะอำ	032,471078, 081-867 3471
อำเภอเขาย้อย	นายอำเภอเขาย้อย	032-562392, 081-867 3436
อำเภอหนองหญ้าปล้อง	นายอำเภอหนองหญ้าปล้อง	032-494376, 091-878 3759
อำเภอแก่งกระจาน	นายอำเภอแก่งกระจาน	032-459118, 081-867 3483
องค์การบริหารส่วนจังหวัดเพชรบุรี	ผอ.กองช่าง	032-427 037, 086-468 5691
ผู้อำนวยการแขวงทางหลวงเพชรบุรี	นายวศิน สมบูรณ์	081-6009477
ผู้อำนวยการแขวงทางหลวงชนบท เพชรบุรี	นายจตุรพัฒน์ นามแสง	082-9988379
ผู้อำนวยการสถานีอุตุนิยมวิทยาเพชรบุรี	นายสุพจน์ จุลธนะ	092-2460083
เทศบาลเมืองเพชรบุรี	นายจรัสศักดิ์ เรืองแก้ว	032-403888
มณฑลทหารบกที่ 15	พ.อ.นรินทร์ สายกระสินธุ์	081-9111796
หน่วยพัฒนาการเคลื่อนที่ 13	น.อ.ณรงค์ ขำเขียว รอง ผบ.นพค.13	081-8587104
มูลนิธิสว่างสรรเพชญธรรมสถาน	นายสมชัย เจียมจำเริญสุข	089-7448586
สมาคมกู้ภัยตำรวจทางหลวงเพชรบุรี	ร.ต.อ.แสงรุ่ง สีนวล ร.ต.ต.บัญชา ต่วมศรี	085-1804089 081-9442559
มูลนิธิบรรเทาภัยหน่วยศิริรินทร์ สาขาเพชรบุรี	นายศุภวีร์ รัตนไชย	081-8425122
ศูนย์ ปก. เขต 4 ประจวบฯ	นายสุนา คนบุญ	081-8774626

ภาคผนวก จ
บัญชี ศูนย์พักพิงชั่วคราวจังหวัดเพชรบุรี

สถานที่พักพิงชั่วคราว

อำเภอ	ชื่อสถานที่	ค่าพิกัด GPS (ถ้ามี)	ที่อยู่				* รองรับผู้อพยพได้จำนวน (คน)	ผู้รับผิดชอบสถานที่		สิ่งสาธารณูปโภคที่มีอยู่ในปัจจุบัน
			เลขที่หมู่บ้าน/ชุมชน	ตำบล	อำเภอ	ชื่อ-สกุล / ตำแหน่ง		หมายเลขโทรศัพท์		
อำเภอเมืองเพชรบุรี	๑. มหาวิทยาลัยราชภัฏเพชรบุรี	-	๓๘	นาุ้ง	เมือง	๕๐๐	รศ.ยศ ธีระเดชพงศ์	๐๘๑-๘๕๖๔๓๙๔ ๐-๓๒๔๙-๓๓๐๗	<input checked="" type="checkbox"/> ไฟฟ้า <input checked="" type="checkbox"/> ประปา <input checked="" type="checkbox"/> ห้องสุขา ๕๐ ห้อง	
	๒. โรงเรียนพรหมานุสรณ์จังหวัดเพชรบุรี	-	๒๗๘	คลองกระแซง	เมือง	๕๐๐	ผอ.ร.ร.พรหมานุสรณ์	๐๓๒-๔๒๗๐๓๒	<input checked="" type="checkbox"/> ไฟฟ้า <input checked="" type="checkbox"/> ประปา <input checked="" type="checkbox"/> ห้องสุขา ๓๐ ห้อง	
ชะอำ	๑. สำนักอำนวยการสารักษาคินแดน (ค่ายเพชรโยธิน)	-	-	บางเก่า	ชะอำ	๕๐๐	ป้องกันจังหวัดเพชรบุรี	๐๓๒ - ๔๐๒๔๖๓	<input checked="" type="checkbox"/> ไฟฟ้า <input checked="" type="checkbox"/> ประปา <input checked="" type="checkbox"/> ห้องสุขา ๓๐ ห้อง	
	๒. วัดโตนดหลวง	-	-	บางเก่า	ชะอำ	๕๐๐	นายกเทศมนตรีตำบลบางเก่า	๐๓๒-๔๘๘๓๔๘	<input checked="" type="checkbox"/> ไฟฟ้า <input checked="" type="checkbox"/> ประปา <input checked="" type="checkbox"/> ห้องสุขา ๒๐ ห้อง	
	๓. วนอุทยานเขานางพันธุรัต	-	-	เขาใหญ่	ชะอำ	๒๐๐	หัวหน้าอุทยานเขานางพันธุรัต	๐๓๒-๔๓๓๖๖๑	<input checked="" type="checkbox"/> ไฟฟ้า <input checked="" type="checkbox"/> ประปา <input checked="" type="checkbox"/> ห้องสุขา ๒๐ ห้อง	
	๔. วนอุทยานชะอำ	-	-	ชะอำ	ชะอำ	๒๐๐	หัวหน้าอุทยานชะอำ	๐๓๒-๔๓๓๖๖๑	<input checked="" type="checkbox"/> ไฟฟ้า <input checked="" type="checkbox"/> ประปา <input checked="" type="checkbox"/> ห้องสุขา ๒๐ ห้อง	

สถานที่พักพิงชั่วคราว

อำเภอ	ชื่อสถานที่	ค่าพิกัด GPS (ถ้ามี)	ที่อยู่				* รองรับผู้อพยพได้จำนวน (คน)	ผู้รับผิดชอบสถานที่		สิ่งสาธารณูปโภคที่มีอยู่ในปัจจุบัน
			เลขที่	หมู่บ้าน/ชุมชน	ตำบล	อำเภอ		ชื่อ-สกุล / ตำแหน่ง	หมายเลขโทรศัพท์	
ชะอำ	๕. โรงเรียนบ้านไร่ใหม่พัฒนา	-	-	บ้านไร่ใหม่พัฒนา	ไร่ใหม่พัฒนา	ชะอำ	๒๐๐	ผู้อำนวยการโรงเรียนบ้านไร่ใหม่พัฒนา	๐๓๒ - ๗๙๔๐๔๗	<input checked="" type="checkbox"/> ไฟฟ้า <input checked="" type="checkbox"/> ประปา <input checked="" type="checkbox"/> ห้องสุขา ๓๐ ห้อง
	๖. โรงเรียนบ้านดอนขุนห้วย	-	-	บ้านดอนขุนห้วย	ดอนขุนห้วย	ชะอำ	๒๐๐	ผู้อำนวยการโรงเรียนบ้านดอนขุนห้วย	๐๓๒-๗๙๔๐๔๒	<input checked="" type="checkbox"/> ไฟฟ้า <input checked="" type="checkbox"/> ประปา <input checked="" type="checkbox"/> ห้องสุขา ๑๐ ห้อง
	๗. โรงเรียนบ้านหุบกะพง	-	-	บ้านหุบกะพง	เขาใหญ่	เขาใหญ่	๒๐๐	ผู้อำนวยการโรงเรียนบ้านหุบกะพง	๐๓๒-๔๗๑๔๐๘	<input checked="" type="checkbox"/> ไฟฟ้า <input checked="" type="checkbox"/> ประปา <input checked="" type="checkbox"/> ห้องสุขา ๑๐ ห้อง
บ้านแหลม	๑. วัดถ้ำขามราม	-	-	-	บ้านแหลม	บ้านแหลม	๒๕๐	หลวงพ่อล้วน บุตรฉุย	๐๓๒ - ๔๕๐๔๘๐	<input checked="" type="checkbox"/> ไฟฟ้า <input checked="" type="checkbox"/> ประปา <input checked="" type="checkbox"/> ห้องสุขา ๑๕ ห้อง
	๒. ศาลาประชาคมอำเภอบ้านแหลม	-	-	-	บ้านแหลม	บ้านแหลม	๒๕๐	นายอำเภอบ้านแหลม	๐๓๒-๔๘๑๑๖๘	<input checked="" type="checkbox"/> ไฟฟ้า <input checked="" type="checkbox"/> ประปา <input checked="" type="checkbox"/> ห้องสุขา ๑๕ ห้อง
บ้านลาด	โรงเรียนวัดใหม่ท่าศิริ	-	-	-	ลมนอเปลือ	บ้านลาด	๒๕๐	ผู้อำนวยการโรงเรียนวัดใหม่ท่าศิริ	๐๓๒-๔๙๓๖๗๐	<input checked="" type="checkbox"/> ไฟฟ้า <input checked="" type="checkbox"/> ประปา <input checked="" type="checkbox"/> ห้องสุขา ๒๐ ห้อง
เขาย้อย	วัดหนองชุมพล	-	-	-	หนองชุมพล	เขาย้อย	๒๕๐	เจ้าอาวาสวัดหนองชุมพล	๐๓๒ - ๕๖๒๙๑๒	<input checked="" type="checkbox"/> ไฟฟ้า <input checked="" type="checkbox"/> ประปา <input checked="" type="checkbox"/> ห้องสุขา ๑๕ ห้อง

สถานที่พักพิงชั่วคราว

อำเภอ	ชื่อสถานที่	ค่าพิกัด GPS (ถ้ามี)	ที่อยู่				* รองรับผู้อพยพได้ จำนวน (คน)	ผู้รับผิดชอบสถานที่		สิ่งสาธารณูปโภค ที่มีอยู่ในปัจจุบัน
			เลขที่	หมู่บ้าน/ ชุมชน	ตำบล	อำเภอ		ชื่อ-สกุล /ตำแหน่ง	หมายเลขโทรศัพท์	
ท่ายาง	วัดหนองจอก	-	-	-	หนองจอก	ท่ายาง	นายเกษมตรีตำบลหนองจอก	๐๓๒ - ๓๘๖๐๔๕	<input checked="" type="checkbox"/> ไฟฟ้า <input checked="" type="checkbox"/> ประปา <input checked="" type="checkbox"/> ห้องสุขา ๑๕ ห้อง	
หนองหญ้าปล้อง	วัดหนองหญ้าปล้อง	-	-	-	หนองหญ้าปล้อง	หนองหญ้าปล้อง	นายกองค์การบริหารส่วนตำบลหนองหญ้าปล้อง	๐๓๒- ๔๙๔๒๓๔	<input checked="" type="checkbox"/> ไฟฟ้า <input checked="" type="checkbox"/> ประปา <input checked="" type="checkbox"/> ห้องสุขา ๑๕ ห้อง	
แก่งกระจาน	วนอุทยานแห่งชาติแก่งกระจาน	-	-	-	แก่งกระจาน	แก่งกระจาน	หัวหน้าวนอุทยานแห่งชาติแก่งกระจาน	๐๓๒ - ๔๕๙๒๙๓	<input checked="" type="checkbox"/> ไฟฟ้า <input checked="" type="checkbox"/> ประปา <input checked="" type="checkbox"/> ห้องสุขา ๒๕ ห้อง	

